

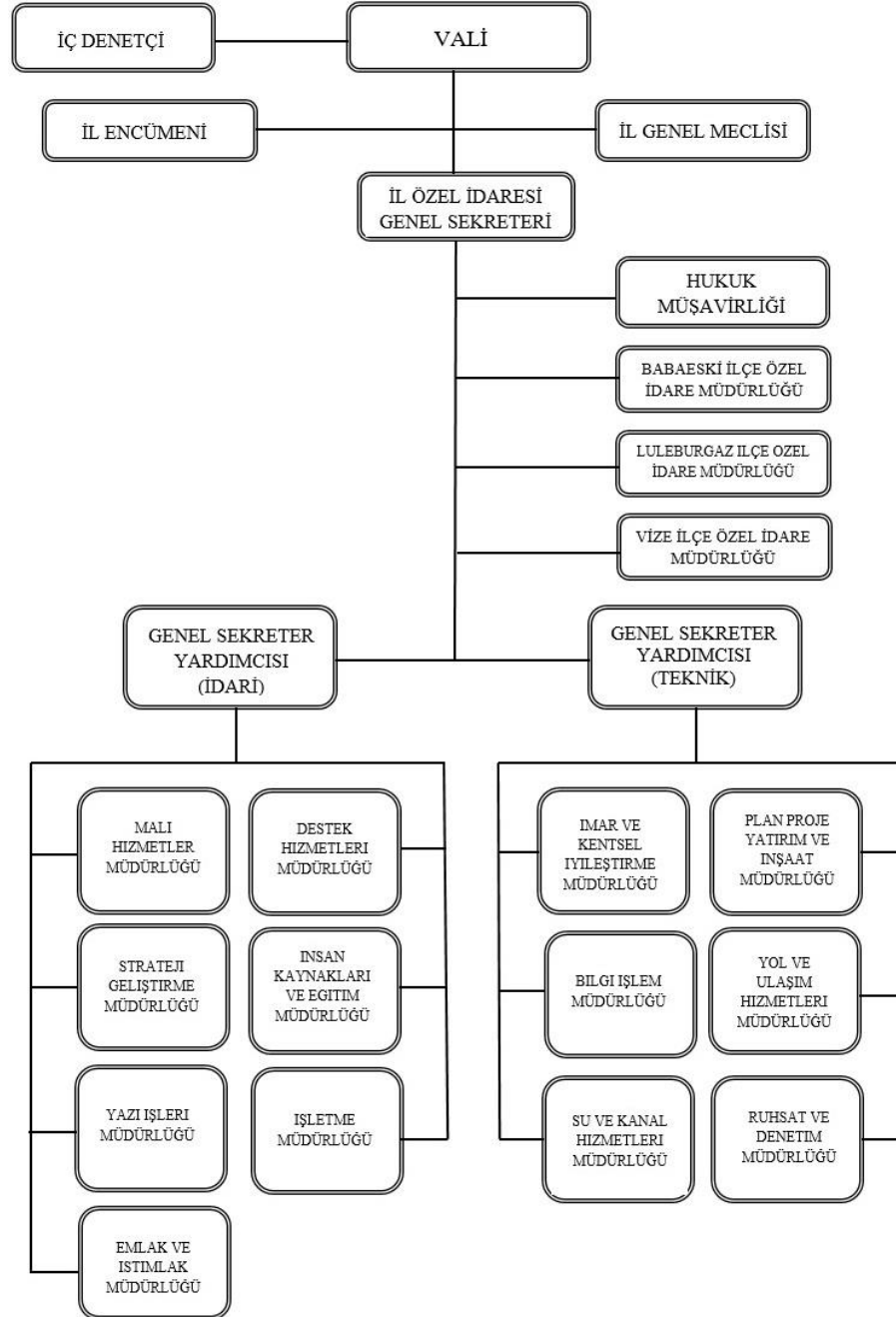


KIRKLARELİ İL ÖZEL İDARESİ

2018 YILI BRİFİNG DOSYASI



İL ÖZEL İDARESİ TEŞKİLAT ŞEMASI



Teşkilat Kadrosu

BİRİMİ	ADI SOYADI
Genel Sekreter V.	Bilal KUŞOĞLU
Genel Sekreter Yardımcısı(İdari)	Erol AKYÜZ
Genel Sekreter Yardımcısı(Teknik)	Bilal KUŞOĞLU
Hukuk Müşavirliği	Sezen MALİK ABUY
Mali Hizmetler Müdürü	A.Engin MARMARA
İnsan Kaynakları ve Eğitim Müdürü	Eylem ŞİMŞEK ERKUL
İmar ve Kentsel İyileştirme Müdürü	Mahmut USLU
Yazı İşleri Müdürü	Nesrin AK
Plan Proje Yatırım ve İnşaat Müdürü	Sevgi EREN
Su ve Kanal Hizmetleri Müdürü	Özgür SÜRER
Yol ve Ulaşım Hizmetleri Müdürü	Ufuk GÜRSEL
Destek Hizmetleri Müdür V.	Burak AKBAY
Strateji Geliştirme Müdürü	Z.Suna DALCALI
Ruhsat ve Denetim Müdür V.	Ufuk GÜRSEL
İşletme Müdürü	Mahmut USLU
Bilgi İşlem Müdürü	Adnan DEMİRTAŞ
Emlak ve İstimlak Müdürü	Muammer ZENGİN



EYLEM ŞİMŞEK ERKUL

İNSAN KAYNAKLARI VE EĞİTİM MÜDÜRLÜĞÜ

İNSAN KAYNAKLARI VE EĞİTİM MÜDÜRLÜĞÜ İÇMALI

MEMUR PERSONEL		
İnsan Kaynakları ve Eğitim Müdürü	1	14
Şef	1	
Tekniker	2	
Veri Hazırlama ve Kontrol İşletmeni	6	
Sağlık Teknikeri	1	
Memur	2	
Hizmetli	1	
İŞÇİ PERSONEL		
Bina Mal Bakıcısı	1	15
Büro Görevlisi	10	
Düz İşçi	3	
Temizlik İşçisi	1	
KIRKLARELİ İL ÖZEL İDARESİ PERSONEL A.Ş. İŞÇİ PERSONELİ		
Büro İşçisi	8	24
Temizlik Görevlisi	8	
Çay Ocağı –Büro Otel vb.	3	
Kat Hizmetleri Elemanı-Kat Görevlisi	3	
Atık Toplayıcı	1	
Bilgisayar Bilgi Yönetim Elemanı	1	
İŞ SAĞLIĞI VE GÜVENLİĞİ PERSONELİ		
İşyeri Hekimi	1	2
İş Sağlığı Ve Güvenliği Uzmanı	1	
GENEL TOPLAM		55

İL ÖZEL İDARESİ KADRO YAPISI

ÇALIŞAN MEVCUT KADRO DURUMU	
Memur	85
Sözleşmeli Memur	16
Sürekli İşçi	142
Geçici İşçi	20
Şirket Çalışanı	102 (1 kişi askerde)
TOPLAM	365

Ayrıca TYP (Toplum Yararına Programı) kapsamında 6 ay geçici süreli İş-Kur aracılığı ile 23.05.2018 tarihi itibariyle 40 işçi çalıştırılacaktır.



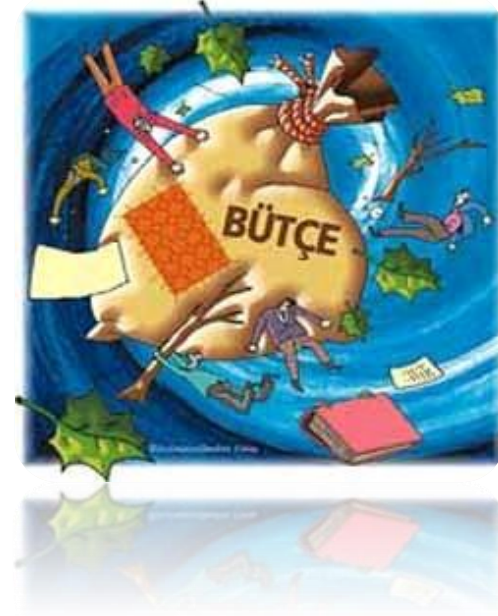
ZEYNEP SUNA DALCALI

STRATEJİ GELİŞTİRME MÜDÜRLÜĞÜ

STRATEJİ GELİŞTİRME MÜDÜRLÜĞÜ İCMALİ

MEMUR PERSONEL		
Strateji Geliştirme Müdürü	1	3
Arkeolog	1	
Hizmetli	1	
SÖZLEŞMELİ PERSONEL		
Şehir Plancısı	1	2
Fizikçi	1	
İŞÇİ PERSONEL		
Büro Görevlisi	2	3
Temizlik İşçisi	1	
KIRKLARELİ İL ÖZEL İDARESİ PERSONEL A.Ş. İŞÇİ PERSONELİ		
Büro İşçisi	2	5
Temizlik Görevlisi	2	
Proje Yazma Elemanı	1	
GENEL TOPLAM		13

Bütçe ve Stratejik Plan Servisi



2018 YILI İL ÖZEL İDARESİ BÜTÇE GERÇEKLEŞMELERİ (22/05/2018 Tarihi İtibariyle)

Kırklareli İl Özel İdaresinin 2018 Yılı Gelir-Gider Bütçesi; İl Genel Meclisinin 28/11/2017 tarih ve (294) sayılı kararı ile 59.000.000,00-TL (ellidokuzmilyon) olarak onaylanmıştır.

2018 yılı bütçesi ile muhtelif tertiplere ayrılan ödeneğin yılı içinde ihtiyaçları karşılamayacağı anlaşıldığından aciliyet gerektiren alanlarda kullanılmak üzere İl Genel Meclisimizin 06/04/2018 tarih ve 113 Sayılı İl Genel Meclis kararı ile 2.500.000,00-TL'li devreden öz naktimiz ek bütçe yapılarak; bütçemiz 61.500.000,00-TL'ye ulaşmıştır.

22/05/2018 tarihi itibariyle, 2017 yılından devreden 70.698.573,41-TL ödenekle beraber toplam yılı içerisinde gelir kaydı yapılan 19.425.385,49-TL ek ödeneklerle olmak üzere toplam 149.123.958,90-TL net bütçe ödeneği olmuştur.

Bu ödeneğin 34.524.292,96-TL'si giderilemiştir.

22/05/2018 tarihi itibariyle, İl Özel İdaresi olarak öz gelirler ile Bakanlık ve Kamu Kurum ve Kuruluşlarından gönderilen tahsisli ödeneklerle beraber toplam gelir tahsilatı 37.293.298,00-TL'dir.

Elde edilen toplan gelirin 26.208.437,00-TL'si Özgelir;
11.084.861,00- Tahsisli Gelirdir.

Kanunen ödenmesi gereken yasal paylar hesaplanarak 2018 Yılı Bütçesinde ödeneđi ayrılarak tüm ödemelerin yasal süreler içinde yapılması sağlanmaktadır.

Milli Eğitim Müdürlüğüne 222 Sayılı İlköğretim Kanununun 76/B maddesine göre İlköğretim Hizmetleri Harcamalarında kullanılmak üzere ayrılan % 20 Kanuni Pay miktarı 9.502.057,00-TL ödenek olarak ayrılmıştır.

Afet Acil Durum Müdürlüğü %1'lik kanuni payı 390.652,00-TL olarak ayrılmıştır. Vilayet Hizmetler Birliđi %1'lik kanuni payı 475.103,00-TL olarak ayrılmıştır. Kalkınma Ajanslarına ilişkin % 1'lik kanuni payı 475.103,00-TL olarak ayrılmıştır.

2018 Yılı Bütçesi ile Köylere Yardım Tertibinde 573.000,00-TL ödenek konulmuş olup, 473.000,00-TL'nin dağıtımı yapılmış olup, köylere yapılan yardımlar yıl içinde yapılmaya devam edilmektedir.

2018 Yılı Bütçesi ile Birliklere Yardım Tertibinde 3.563.887,00-TL ödenek konulmuş olup, 3.463.887,00-TL'nin dağıtımı yapılmış olup, Birliklere yardımlar yıl içinde yapılmaya devam edilmektedir.

2018 Yılı İl Özel İdaresi Bütçesi ile Yedek Ödenek tertibine 2.950.000,00-TL ödenek ayrılmıştır. Ayrıca Ek Bütçe kararı ile Yedek Ödenek Tertibine 300.000,00-TL ilave ödenek verilmiş olup, Yedek Ödenek toplamı 3.250.000,00-TL' olmuştur. Bu ödeneđin 1.405.000,00-TL'si ilgili tertiplere aktarılmış olup, mevcut ödenek 1.845.000,00-TL'dir.

İdaremiz bünyemizde çalışmakta olan (101) taşeron personelin; 696 Sayılı KHK'nin hükümleri gereğince kadroya geçirilmesi amacıyla kurulan Kırklareli İl Özel İdaresi Personel Anonim Şirketi'nin sermayesi için **249.000,00-TL ödenek** 06/04/2018 tarih ve 113 Sayılı İl Genel Meclis Ek Bütçe kararı ile sermaye aktarımı yapılmıştır.

İl Özel İdaresinin sorumluluk alanında bulunan köy yollarını kullanan sürücülerin daha sağlıklı ve güvenli bir yolda seyir edebilmeleri için B.S.K (Bitümlü Sıcak Kaplama) yapılması ile aynı zamanda makine parkı için ihtiyaç duyulan iş makinelerinin öncelik sırasına göre alınması ve hasarlı yolların onarılması için belirtilen köy yollarına II .kat asfalt kaplama yapılması amacıyla; 08/12/2017 tarih 312 sayılı İl Genel Meclis Kararı ile 5302 Sayılı İl Özel İdaresi Kanununun 51 inci maddesi gereğince; toplam 6.500.000,00-TL borçlanmaya karar verilmiştir.

Borçlanılan 6.500.000,00-TL' nin 1.300.000,00-TL'si ile 1 adet orijinal toprak silindir, 1 adet Greyder satın alınmıştır.

5.200.000,00-TL'si ile köy yollarına II. kat asfalt kaplama yapılarak hasarlı yolların onarılması planlanmıştır.

İdaremizin 2018-2022 yıllarına ait Orta Vadeli (5 Yıllık) Stratejik Planı yapılmıştır. 5018 Sayılı Kamu Mali Yönetim ve Kontrol Kanununun 9. Maddesi, 5302 Sayılı İl Özel İdaresi Kanununun 31. Maddesi ve 26 ncı maddesinin (a) bendine dayanılarak hazırlanan; 2018-2022 yıllarına ait Orta Vadeli (5 Yıllık) Stratejik Planımız; İl Genel Meclisininin 27/11/2017 tarih ve (287) sayılı kararı ile kabul edilerek yürürlüğe girmiştir.

2019 Yılı Bütçe Çalışmalarına esas teşkil etmek üzere;

2019 Yılı Yatırım ve Çalışma Programı için kamu kurum ve kuruluşları ve birimlerimizden talepler toplanmaya başlanılmış olup yasal süreleri içinde çalışmaları devam etmektedir.

2019 Yılı Performans Programı için kamu kurum ve kuruluşları ve birimlerimizden talepler toplanmaya başlanılmış olup yasal süreleri içinde çalışmaları devam etmektedir.

5302 Sayılı İl Özel İdaresi Kanununun 39 uncu maddesi ve 5018 Sayılı Kamu Mali Yönetimi ve Kontrol Kanununun 41 inci maddesine dayanılarak düzenlenen "Kamu İdarelerince Hazırlanacak Faaliyet Raporları Hakkında Yönetmelikte belirtilen usul ve esaslar doğrultusunda, İl Özel İdaresinin 2017 Yılı Faaliyet Raporu 09/03/2018 tarih ve 72 Sayılı İl Genel Meclis Kararı ile kabul edilmiştir. Yasal süreleri içinde İçişleri Bakanlığına, Sayıştay Başkanlığına, tüm kamu kurum ve kuruluşlarına ve 50 İl Özel İdaresine gönderilmiştir. Ayrıca web sitemizde de yayınlanmıştır.

5302 Sayılı İl Özel İdaresi Kanunu'nun 26. ve 47. maddesi ile Mahalli İdareler Bütçe ve Muhasebe Yönetmeliği'nin 40. ve 41. maddelerine istinaden hazırlanan İl Özel İdaresinin 2017 Yılı Kesin Hesabı, 07/05/2018 tarih ve 132 sayılı İl Genel Meclis Kararı ile kabul edilmiş olup, Haziran / 2018 ayı içerisinde Sayıştay Başkanlığına gönderilecektir.

KALKINMA AJANSINA SUNULMUŐ VE HALEN YÜRÜTÜLEN PROJELERİMİZ



2018 YILI KALKINMA AJANSINA SUNULAN PROJELER

DUPNİSA MAĞARASI 2. ETAP PROJESİ

Mağaranın turizme açılmasından bu yana faaliyet gösteren tuvaletler ve trafo binası yenilenecektir. Dupnisa Mağarası Projesi 1. etap kısmı tamamlanması ile birlikte artan ziyaretçi sayısının ihtiyaçlarının karşılanması amaçlı satış büfeleri konularak yöreye özgü hediyelik eşyalar ve yöresel yemeklerin satışı yapılacaktır.

Mali Katkılar

İL ÖZEL İDARESİ KATKISI: % 35,00 'i 245.795,61-TL

AJANS KATKISI : % 65,00'i 456.477,56-TL

PROJENİN TOPLAM MALİYETİ : 702.273,17-TL

25 Nisan 2018 tarihinde Kalkınma ajansı izleme değerlendirme uzmanı tarafından ön incelemeye gelinmiştir. Projenin % 90 kazanma ihtimali bulunmaktadır.

VİZE-HASBUĞA KÖYÜ İÇME SUYU DEPOSU GÜNEŞ PANEKİ KURUM PROJESİ

Vize Hasbuğa köyünün içme suyu depolarına 28 KW lık güneş panelleri konulacaktır. Proje kalkınma ajansına teslim edilmiştir haziran ayında açıklanacaktır.

Mali Katkılar

İL ÖZEL İDARESİ KATKISI: %35,00'i 85.676,81-TL

AJANS KATKISI: %65,00'i 159.114,07-TL

PROJENİN TOPLAM MALİYETİ: 244.790,88-TL

KIRMIZISIYLA-YEŞİLİYLE ARMAĞAN KÖYÜ PROJESİ

Merkez İlçe Köylerine Hizmet Götürme Birliğinin Merkez-Armağan Köyü Çilek Yetiştiriciliği Projesine İl Özel İdaresi eş-finansman sağlayarak ortak olmuştur. Proje birlik tarafından sunulmuştur. Merkez -Armağan köyünde 30 veya 40 kişi için çilek yetiştirme projesi düşünülmektedir.

Köy tüzel kişiliğine ait 1000 m² tarlaya 6000 fide çilek ekilmesi ve yetiştirilmesi için eğitim ve donanım hizmeti alınması planlanmıştır. Katılacak çiftçilere Halk Eğitim Merkezinde çilek, fasulye ve nohut ekim eğitim kursları verilecektir. Eğitim sonunda sertifika verilecektir. İl Gıda Tarım ve Hayvancılık Müdürlüğü ile Halk Eğitim Merkezi projeye ortak olarak alınmıştır.

Mali Katkılar

İL ÖZEL İDARESİ KATKISI: % 25,00'i	37.172,50 TL
AJANS KATKISI : %75,00'i	111.517,50 TL
Kırklareli İl Gıda Tarım ve Hayvancılık	0,00 TL
Kırklareli Halk Eğitim Merkezi ve ASO	0,00 TL
Armağan Köy Muhtarlığı	0,00 TL
PROJENİN TOPLAM MALİYETİ	:148.690,00 TL

25 Nisan 2018 tarihinde Kalkınma ajansı izleme değerlendirme uzmanı tarafından ön incelemeye gelinmiştir. Projenin %90 kazanma ihtimali bulunmaktadır.

Sonuçlar Haziran Ayında Açıklanacaktır.

2017 YILINDAN DEVAM EDEN PROJE

Suyumuz Güneşten Geliyor - Küçük Ölçekli Altyapı Mali Destek Programı

Proje Başvuru Sahibi: Kırklareli İl Özel İdaresi

Proje Adı: Suyumuz Güneşten Geliyor

Proje Konusu: Kırklareli Merkez İlçe Köylerinden Üsküpdere ve Karıncak ortak güneş enerjisi üretimi altyapısı kurularak içme suyu kaynaklarından çekilen suyun belli mesafedeki depoya pompalanması görevini yapan Pompalar için ödenen yüksek enerji bedellerinin önlenmesi amaçlanmaktadır. **20 KW 1ık Paneller** Köy tüzel kişiliği arsasına kurulmuştur. Projemiz Kırklareli de temiz enerji konusunda bir ilk olmuş ve kurulan sistem sayesinde üretilen elektrik ile %58 oranında düşüş sağlanmıştır. Yapılan pilot uygulama Trakya'nın tüm köyleri için başarılı bir model olmuştur.

Bu Başvuruda Talep Edilen Destek Miktarı = 108.492,15 TL %65

Özel İdare Eş Finansman = 58.418,85TL %35

Proje Bütçesi: 166.911,00 TL .

Proje başlangıç tarihi: 16.08.2016

Proje süresi :12 Ay

Proje bitiş tarihi: 17.08.2017

- Suyumuz güneşten geliyor projesi aktivite olarak tamamlanmış olup projenin yasal süresi bitmiştir. Kırklareli İl Özel İdaresi Lisansız Elektrik Üretim ile ilgili izin sürecinin başlaması ve Tekirdağ Tredaş Bölge Müdürlüğünün EPDK' dan görüş alınmasının beklenilmesinden ötürü Projemiz için 6 aylık süre süre uzatımı talep edilmiş, Trakya Kalkınma Ajansı projenin bitim tarihini 17.02.2018'e uzatılmıştır. Bitiş süresinin geçmiş olması sebebiyle Ajans'a nihayetlendirilmesi ile ilgili yazı yazılmıştır.

- Ajans tarafımıza 09.03.2018 tarihinde izin süreçleri ile ilgili belirsizlik ortadan kalkana kadar ödemelerin askıda bırakılması gerektiğini belirtmiş olup, tereddüt oluşturan hususların açığa kavuşturulması amacıyla Kalkınma Bakanlığına Uygulama görüşü sorulmuş olup gelen görüş doğrultusunda ödeme işlemlerinin yürütülmesinin söz konusu olduğu cevabı verilmiştir. Beklenen ara ödeme yatırılmıştır.(47.765,95)
- Beklenen nihai ödeme: 47.765,95 (Nihai raporda yalnızca Tredaş ile ilgili izin sunulacaktır.)
- **Ajanstan İdaremizin Beklediği Toplam Ödeme Tutarı: 47.765,95-TL**

2018 YILI IPA'YA (SINIRÖTESİ İŞBİRLİĞİ KAPSAMINDA) SUNULAN PROJELER

Bulgaristan-Türkiye Sınır Ötesi işbirliği programı 2. Teklif çağrısı kapsamında İl Özel İdaresi olarak 3 adet proje sunulmuştur.

Cycling Across Partnership – Ortaklığa Uzanan Bisiklet

Proje Başvuru Sahibi: Kırklareli İl Özel İdaresi (**LİDER**)

Proje Ortağı: Tserova Belediyesi (**ORTAK**)

Proje Adı: Cycling Across Partnership

Proje Maliyeti: 203.115,98- EURO tamamı hibedir.

Proje Konusu: Proje kapsamında Müsellim'de iki adet gelen turistlere dinlenme yeme içme imkanı sunacak park alanı oluşturulacaktır. Bir adet araziye de mini futbol sahası ve survivor parkuru eklenecektir. Aynı zamanda köye 15 adet akıllı bisiklet alınarak turistlerin bölgeyi gezme imkanı sağlanacaktır.

Proje süresi :20 Ay

Promote and Affect Tourism Through History – Tarihi ve Turistik Alanların Desteklenmesi

Proje Başvuru Sahibi: Mineralni Bani Belediyesi (**LİDER**)

Proje Ortağı: Kırklareli İl Özel İdaresi(**ORTAK**)

Proje Adı: Promote and Affect Tourism Through History

Proje Maliyeti:178.172,66-EURO tamamı hibedir.

Proje Konusu: Proje kapsamında Hamdibey Köyüne gelen turistlerin rahat yürümelerini sağlayacak yürüyüş parkuru ve araç yolu yapılacaktır.

Proje süresi :20 Ay

Roads to Heritage – Mirasa Giden Yollar

Proje Başvuru Sahibi: Tserova Belediyesi (**LİDER**)

Proje Ortağı: Kırklareli İl Özel İdaresi (**ORTAK**)

Proje Adı: Roads to Heritage

Proje Maliyeti: 264.837,54-EURO tamamı hibedir.

Proje Konusu: Proje kapsamında Sarpdere' den Dupnisa' ya giden 5 km' lik araç yolu hem araç hem de bisikletli turistlerin gideceği gibi bir yol düzenlemesi yapılacaktır. Ayrıca Sarpdere Köyü'ne alınacak 15 adet akıllı bisikletle bu güzergâhta yolculuk yapacak turistlerin Sarpdere' de araçlarını bırakarak bisikletli ulaşım alışkanlığının geliştirilmesi ve eko sistemin egzoz gazlarından olumsuz yönde etkilenmesinin önüne geçilecektir.

Proje süresi :20 Ay

Eylül ayında ön eleme sonuçları açıklanacaktır.

KALKINMA AJANSINA SUNULACAK GÜDÜMLÜ PROJE ÇALIŞMASI

SEYFİOĞLU TABYALARININ TURİZME KAZANDIRILMASI PROJESİ

Seyfioğlu Tabyaları, Kırklareli şehir merkezine 3 km mesafede, 1877-1878 Osmanlı-Rus Savaşından hemen önce, 1877 yılında savunma amaçlı yapılmış olan bu tarihi yapılar, koğuş ve karargah odalarının olduğu yarım ay biçiminde büyük bir bina ve önünde yine yarım ay biçiminde sıralanmış 13 adet top yatağı, cephanelik ve mahzen olarak kullanılan binalardan oluşmaktadır.

Proje İçeriği

Öncelikle, bu tarihi yapılar topluluğunun T.C. Kültür ve Turizm Bakanlığı'nın destekleri ile restorasyon işlerinin yapılması hedeflenmektedir. Bu süreç üzerinde, Kırklareli Valiliği ve Kırklareli İl Kültür ve Turizm Müdürlüğü ile birlikte koordineli bir şekilde çalışılmaktadır. Restore edilen yapıların Seyfioğlu Tabyalarının Turizme Kazandırılması GÜDÜMLÜ Projesi kapsamında yörenin doğal, tarihi ve kültürel değerlerini interaktif bir şekilde tanıtacak ve bu değerlerin ziyaretçiler tarafından deneyimlenmesini sağlayacak şekilde düzenlenmesi hedeflenmektedir. Bu kapsamda, Kırklareli ilinin coğrafi işaret tescil sürecinde olan yöresel lezzetleri Kırklareli Üzüm Hardaliesi ve Kırklareli Beyaz Peyniri için butik üretim, ziyaretçilerin üretim deneyimlemesi, sunum ve tadım alanları oluşturulacaktır. Ayrıca, restore edilen tarihi binalar içerisinde Poyralı El Dokuması ve çömlek sanatının butik üretimi ve ziyaretçilere üretim deneyimi sunulması gibi interaktif tanıtım, eğitim ve sunum olanakları sağlanacaktır.

Seyfiođlu Tabyaları'nın gerek bir kltr turizmi ekim merkezi olması iin, 64.450 m²'lik bu alan ierisine, T.C. Orman ve Su İřleri Bakanlıđı'nın destekleri ile 5.000m²'lik bir botanik park yapılması, alanın yryř ve bisiklet yolları ile zenginleřtirilmesi ve tabya ana binanın arkasında yer alan her biri 24'er m² olan 13 adet cephaneliđin restorasyonu yapılarak birbirinden bađımsız butik otel ve yresel restoran řeklinde mekanlara dnřtrlmesi amalanmaktadır. Ayrıca, ana bina ierisinde yer alan 320 m² alan zerine de bir eđitim ve sergi salonu yapılması planlanmaktadır. Ayrıca, ana bina ierisinde bir mze de oluřturulacaktır.

Yresel rnlerin ve deđerlerin tanıtılmasını ve gen kuřaklara aktarılmasını hedeflediđimiz bu kltrel turizm alanı yaratma projesi kapsamında, Seyfiođlu Tabyaları'na gelen ziyaretiler, hem blgenin tarihi hakkında bilgilenmiř, hem de otantik bir kltrel turizm deneyimi yařamıř olacaklardır.

Ayrıca, ortaya konacak olan bu kltrel turizm modeli ile, hem Kırklareli ilinin tanıtımı yapılmıř olacak, hem de blgenin yerel zanaatkarları ve sanatıları desteklenmiř olacak ve gerek maddi olarak, gerek manevi tatmin olarak rnlerinin ve kimliklerinin deđer grmesi sađlanacaktır.

Bu proje ile, Kırklareli ili ve Trakya Blgesi bařta olmak zere evre il ve ilelere, İstanbul'a ve Bulgaristan sınır tesi etkiye sahip bir kltrel ve tarihsel turizm cazibe merkezi yaratılacaktır.

Proje Ortakları

Proje Yürütücüsü Kuruluş: Kırklareli İl Kültür ve Turizm Müdürlüğü

Proje Ortakları: Kırklareli İl Özel İdaresi, T.C. Orman ve Su İşleri İl Müdürlüğü, Trakya Kalkınma Ajansı.

Proje Süreci

Proje ilk olarak uygunluğu ile ilgili, 2017 yılının Ekim ayında Kalkınma Bakanlığına sunulmuştur. 17 Mayıs 2018 tarihinde Trakya Kalkınma Ajansında yapılan toplantı ile birlikte, bakanlıktan projemiz ile ilgili revizeler gelmiştir. Revizde bakanlık; restorasyon için gerekli izin süreçlerinin tamamlanması, proje içeriğindeki faaliyetlerin netleşmesi, alan tahsis durumun netleşmesi ile ilgili dönüş yapmıştır. Kırklareli' den sunulacak tek proje olan Seyfioğlu Tabyalarının Turizme kazandırılması ile ilgili, tahsis izin ve fizibilite çalışmalarının tamamlanması üzerinde çalışılmaktadır. Trakya genelinde, Güdümlü Proje kapsamında sunulacak altı adet proje bulunmaktadır. Süt akademisi ve mükemmeliyet merkezi, Tohumculuk, Miras Atölyesi, Trakya wet-lab, Seyfioğlu tabya ve Sanayi 4.0 projeleri Kalkınma Bakanlığına hazırlanarak sunulacak ve Bakanlık onayına göre yatırım sırasına alınarak gerçekleştirilmesi başlanacaktır.



ABDULLAH ENGİN MARMARA

MALİ HİZMETLER MÜDÜRLÜĞÜ

MALİ HİZMETLER MÜDÜRLÜĞÜ İÇMALI

MEMUR PERSONEL		
Mali Hizmetler Müdürü	1	6
Mali Hizmetler Uzman Yardımcısı	1	
Şef	2	
Muhasebeci	2	
SÖZLEŞMELİ PERSONEL		
Eğitmen	1	2
Ekonomist	1	
İŞÇİ PERSONEL		
Aşçı Yardımcısı	1	11
Büro Görevlisi	7	
Satın Alma Görevlisi	1	
Bina Mal Bakıcısı	2	
KIRKLARELİ İL ÖZEL İDARESİ PERSONEL A.Ş. İŞÇİ PERSONELİ		
Aşçı	3	8
Büro İşçisi	3	
Temizlik Görevlisi	1	
Bulaşıkçı	1	
GENEL TOPLAM		27

22 MAYIS 2018 GÜNÜ İTİBARIYLA BANKALARIN NAKİT DURUMLARI (TL)

	BANKA ŞUBESİ	HESAP NO	VADESİZ HESAP	VADELİ HESAP	VADE BAŞI	VADE SONU	SÜRE	FAİZ %	FAİZ TUTARI	TOPLAM
1	T.C.Ziraat Bankası - Vadesiz Hs.	7991083-5011	141.277,95							141.277,95
2	Vakıflar Bankası-Taş.Kült.Var.Hs.	00158007295281876	170.295,42							170.295,42
3	Vakıflar Bankası - Vadesiz Hs.	00158007292356458	852.369,63							852.369,63
4	Vakıflar Bankası(İ.ada Kamp Hes.)	00158007290579926	124.430,96							124.430,96
5	Halk Bankası - Vadesiz Hs.	07000001	1.385.116,41							1.385.116,41
6	Halk Bankası - Double Yol Kredi Hs.	07000010	0,43							0,43
7	Halk Bankası -Köydes Hes.	07000014	518,27							518,27
8	Halk Bankası -Kaçak Akaryakıt Hes.	07000018	29.066,99							29.066,99
9	Halk Bankası -Yapı Denetim Hes.	07000015	30.221,67							30.221,67
10	Halk Bankası -EUR Hes.	58001111	33.718,66							33.718,66
11	Halk Bankası - Suyumuz Güneşten Gel. Pro.	07000059	49.776,69							49.776,69
12	Ziraat Bankası Vadeli Hs.	7991083-5064		2.000.000,00	17.5.2018	21.6.2018	35	%9,64	15.714,52	2.015.714,52
13	T. Vakıflar Bankası Vadeli Hs.	158018015208544		10.989.543,23	14.5.2018	18.6.2018	35	%9,64	86.347,70	11.075.890,93
14	T. Vakıflar Bankası Vadeli Hs.	158018016616336		2.562.026,60	24.4.2018	28.5.2018	34	%9,4	19.149,64	2.581.176,24
15	T. Vakıflar Bankası-Vadeli Hs.	158018015798869		3.000.000,00	26.4.2018	31.5.2018	35	%9,44	23.082,74	3.023.082,74
16	T. Vakıflar Bankası Vadeli Hs.	158018015642573		2.387.147,31	30.4.2018	4.06.2018	35	%9,70	18.873,18	2.406.020,49

22 MAYIS 2018 GÜNÜ İTİBARIYLA BANKALARIN NAKİT DURUMLARI (TL)

	BANKA ŞUBESİ	HESAP NO	VADESİZ HESAP	VADELİ HESAP	VADE BAŞI	VADE SONU	SÜRE	FAİZ %	FAİZ TUTARI	TOPLAM
17	T.Vakıflar Bankası Vadeli Hs.	158018016351068		6.606.907,76	21.5.2018	25.06.2018	35	%9,67	52.073,75	6.658.981,51
18	Vakıflar Bankası - Vadeli Hs.	158018017409684		1.547.959,90	07.5.2018	07.6.2018	31	%9,42	10.526,85	1.558.486,75
19	T. Halk Bankası Vadeli H.	AK003065		4.061.823,64	10.5.2018	13.6.2018	34	%9,42	30.295,42	4.092.119,06
20	T. Halk Bankası Vadeli H. (TKV)	AK003059		6.012.381,65	26.4.2018	31.5.2017	35	%9,44	46.260,75	6.058.642,40
21	Halk Bankası-Vadeli Hs.	AK003060		4.000.000,00	30.4.2018	4.06.2018	35	%9,70	31.624,66	4.031.624,66
22	Halk Bankası Vadeli Hs.	AK003038		4.916.636,38	14.5.2018	21.6.2018	38	%9,64	41.942,55	4.958.578,93
23	Halk Bankası Vadeli Hs	AK003070		2.049.769,08	21.5.2018	25.6.2018	35	%9,67	16.155,69	2.065.924,77
24	Halk Bankası Vadeli Hs.	AK003066		4.000.000,00	10.5.2018	13.6.2018	34	%9,42	29.834,31	4.029.834,31
25	Halk Bankası Vadeli Hs.	AK003041		4.000.000,00	21.5.2018	25.6.2018	35	%9,67	31.526,85	4.031.526,85
26	Halk Bankası Vadeli Hs.	AK003063		19.146.810,14	07.5.2018	11.6.2018	35	%9,42	147.008,17	19.293.810,31
27	Halk Bankası Vadeli Hs.	AK003126		6.091.355,68	19.4.2018	24.5.2018	35	%9,48	47.067,00	6.138.422,68
28	Halk Bankası Vadeli Hs.	AK003045		1.500.000,00	19.4.2018	24.5.2018	35	%9,48	11.590,28	1.511.590,28
29	Halk Bankası Vadeli Hs.	AK003221		3.500.000,00	11.5.2018	18.6.2018	38	%9,42	14.711,99	3.514.711,99
30	Halk Bankası Vadeli Hs.	AK003186		2.024.144,66	17.5.2018	25.6.2018	39	%9,64	17.721,86	2.041.866,52
31	Halk Bankası-Vadeli Hs.	AJ000255 (K.eli Şb)		4.886,71						4.886,71
									691.507,91	
									2.605.732,44	93.909.693,73
T O P L A M			4.156.125,71	57.830.904,53	ELDE EDİLECEK FAİZ GELİRİ					

BANKA MEVCUT DURUMU

Vadesiz Hesaplar Toplamı	2.816.793,08
Ziraat Bankası Vadeli Hesap Toplamı	2.000.000,00
Halkbank Vadeli Hesap Toplamı	61.307.807,94
Vakıfbank Vadeli Hesap Toplamı	27.093.584,80
Vadeli Hesaplar Toplamı	90.401.392,74
Kasa Hesabı	0,00
GENEL TOPLAM	93.218.185,82

KIRKLARELİ İLİ 2005-22.05.2018 TARİHİ İTİBARIYLA KATKI PAYI KULLANIMI

2005 YILI KATKI PAYI TAHSİLATI	
2006 YILI KATKI PAYI TAHSİLATI	1.008.748,36
2007 YILI KATKI PAYI TAHSİLATI	
2008 YILI KATKI PAYI TAHSİLATI	460.625,52
2009 YILI KATKI PAYI TAHSİLATI	561.185,79
2010 YILI KATKI PAYI TAHSİLATI	787.585,73
2011 YILI KATKI PAYI TAHSİLATI	952.480,87
2012 YILI KATKI PAYI TAHSİLATI	997.547,58
2013 YILI KATKI PAYI TAHSİLATI	1.081.090,24
2014 YILI KATKI PAYI TAHSİLATI	1.347.019,44
2015 YILI KATKI PAYI TAHSİLATI	1.606.028,45
2016 YILI KATKI PAYI TAHSİLATI	1.780.046,27
2017 YILI KATKI PAYI TAHSİLATI	2.085.977,74
2018 YILI KATKI PAYI TAHSİLATI (22.05.2018 tarihi itibariyle)	745.475,12
TOPLAM	13.413.811,11

KIRKLARELİ İLİNDE 2005-22.05.2018 TARİHİ İTİBARIYLA KATKI PAYI AKTARILAN PROJELERE İLİŞKİN LİSTE

SIRA	TALEPTE BULUNAN KURUM	İLÇESİ	PROJE ADI	YILI	BLOKE EDİLEN TUTAR	HARCANAN TUTAR	KALAN TUTAR
1	İl Özel İdaresi	Merkez	Eski Vali Konağı Restorasyon İşi	2007		436.232,84	
2	İl Özel İdaresi	Merkez	Eski Vali Konağı Restorasyon İşi	2008		355.965,72	
3	Lüleburgaz Bld.Bşk.	Lüleburgaz	Lüleburgaz Sokullu Mehmet Paşa Külleyesi Restorasyon İşi	2011		10.000,00	
4	İl Özel İdaresi	Merkez	Merkez Vali Faik Üstün İ.Ö.O. Restorasyon İşi	2012		105.666,60	
5	İl Özel İdaresi	Merkez	Defterdar Evi Restorasyon İşi	2012		63.750,00	
6	Pınarhisar Bld.Bşk.	Pınarhisar	Pınarhisar Bel. Başk. Kale Surları Kamulaştırma	2013		94.350,00	
7	İl Özel İdaresi	Merkez	Vali Faik Üstün İ.Ö.O. Özel İdareye Aktarılan	2014		781.000,00	
8	İl Kültür Müdürlüğü	Kırklareli	Kırklareli Merkez Kazı Projesi Kamulaştırma - Mustafa KÖSEOĞLU 16.12.2014 ödendi. 2. ÖDEME 143.950,14 TL blokedan düşüldü harcaması 17. satırda.16.08.2016	2014	220.181,86	93.638,00	
9	İl Özel İdaresi	Merkez	İlim Yayma Cemiyeti Kamulaştırma Projesi	2014		1.031.635,00	
10	İl Özel İdaresi	Merkez	Defterdar Evi Restorasyon ve Uygulama	2013		300.000,00	
11	İl Özel İdaresi	Merkez	Kıyıköy Ptt Binasının Restorasyon İşi	2013		301.785,00	
12	Kırklareli Bld.Bşk.	Merkez	10 Adet Çeşmenin Rölöve , Restitüsyon ve restorasyon Projesi	2015		88.500,00	
13	Kırklareli Bld.Bşk.	Merkez	Eski Mezarlık relöve,restorasyon uygulama projesi	2015	151.433,00	0,00	
14	Kıyıköy Bld.Bşk.	Kıyıköy	Kıyıköy Belediye Başkanlığı'na ait 3.derece arkeolojik sit ve kentsel sit alanı içerisinde kalan tescilli sivil mimarlık örneği ile ilgili restorasyon uygulama işi	2015		90.378,75	

KIRKLARELİ İLİNDE 2005-26.09.2017 TARİHİ İTİBARIYLA KATKI PAYI AKTARILAN PROJELERE İLİŞKİN LİSTE

SIRA	TALEPTE BULUNAN KURUM	İLÇESİ	PROJE ADI	YILI	BLOKE EDİLEN TUTAR	HARCANAN TUTAR	KALAN TUTAR
15	İl Özel İdaresi	Merkez	İlimiz Merkez Yayla Mahallesi 728 Ada 29 nolu Parselinde kayıtlı Tescilli Taşınmazın (Defterdar Evi) Tadilat, tamirat ve restorasyon projesi	2015		603.919,35	
16	İl Özel İdaresi	Merkez	İl Özel İdare Bütçesine Aktarılan (Vali Faik Üstün İ.Ö.O.)	2015		628.000,00	
17	İl Kültür Müdürlüğü	Kırklareli	Kamulaştırma (519 ada 9 parsel) Kutsiye KARACA-Hüseyin HELVACIOĞLU- Sebahat HELVACIOĞLU	2016		143.950,14	
18	İl Özel İdaresi	Merkez	İl Özel İdare Bütçesine Aktarılan (Vali Faik Üstün İ.Ö.O.)	2016		354.000,00	
19	İl Özel İdaresi	Merkez	L.Burgaz Oklalı Köyü Eski Camisinin Restorasyon Projesi	2016		22.302,00	
20	Kıyıköy Bld.Bşk.	Kıyıköy	Kıyıköy Belediye Başkanlığınca su içi ana cadde ve sokak sağıklaştırma ve cephe sağıklaştırma projesi hizmet alım işi	2016		145.750,00	
21	Kırklareli Bld.Bşk.	Merkez	Kent Kültür Evi Bakım ve Onarımı	2017		200.000,00	
22	İl Özel İdaresi	Merkez	Defterdar Evi Restorasyon İşi	2017		550.000,00	
23	İl Özel İdaresi	Merkez	Vali Faik Üstün İ.Ö.O.)	2017		200.000,00	
23	İl Özel İdaresi	Merkez	L.Burgaz Oklalı Köyü Eski Camisinin Restorasyon Projesi	2017		280.000,00	
24	İl Özel İdaresi	Merkez	K.Eli Merkez Haticehatun Mah.736 ada, 13 nolu parselde(Kocahıdır İöo)Onarım İşi	2017		125.000,00	
25	İl Özel İdaresi	Merkez	Babaeski İlçesi Sinanlı Köyü 120 ada 2 parsel taşınmaz (Osmanlı Çeşmesi) Restorasyon Projelerinin Hazırlanması ve İnşaat Uygulaması İşi	2017		93.500,00	
26	İl Özel İdaresi	Merkez	Poyralı Köyü 5 pafta 372 parsel üzerinde bulunan tescilli taşınmaz (Poyralı Köyü Camii)Basit Onarım İşi)	2018		97.910,00	
TOPLAM					371.614,86	7.197.233,40	0,00
22.05.2017 TARİHİ İTİBARIYLA KATKI PAYI HESABINDA KALAN TUTAR						6.216.577,71	

**2863 SAYILI KANUNUN 12. MADDESİNE GÖRE ÖZEL İDARECE TAŞINMAZ
KÜLTÜR VARLIKLARI KATKI PAYI HESABINDA TOPLANAN PAYDAN
2005-22.05.2018 TARİHİ İTİBARIYLA PROJELER İÇİN BLOKE EDİLENLERİN LİSTESİ**

Talepte Bulunan Kurum	Kullanılan Miktar (TL)
3 Proje İçin Blokedeki Bakiye	371.614,86
22.05.2018 TARİHİ İTİBARIYLA İLGİLİ HESABIN BAKİYESİ	6.216.577,71
SERBEST BAKİYE (HESAP BAKİYESİ-BLOKE)	5.844.962,85
%30 ÖZEL İDARE PAYI (SERBEST BAKİYE*30/100)	1.753.488,86
BELEDİYELERE AYRILAN PAY (SERBEST BAKİYE - ÖZEL İDARE PAYI)	4.091.474,00

Gelir Servisi



Kırklareli İl Özel İdaresi Gelir Servisi Ocak –Mayıs 2018 tarihleri arası gelir bildirimleri;

5302 Sayılı İl Özel İdaresi Kanunundan doğan kira gelirlerinin tahakkuku yapılmış olup, gecikme faizleri ile birlikte 462.219,00.-TL. tahsilat gerçekleştirilmiştir.

5302 Sayılı İl Özel İdaresi Kanunu ve 5393-5216 Sayılı kanunlara göre mücavir alan dışında bulunan 3194 Sayılı İmar Kanunu kapsamında kaçak inşaatlardan dolayı tahakkuk etmiş İl Encümeni tarafından verilen idari para cezaları ile imar para cezalarının takibi yapılmakta olup, 26.608,76.-TL. tahsilat gerçekleştirilmiştir.

Yer altı suları ve kaynak sularının kiraya verilmesinden doğan gelirin takibi yapılmakta olup , 3.690,51.-TL tahsilat gerçekleştirilmiştir.

Aylık gelir tabloları oluşturularak ilgili makamlara sunulmaktadır.

2017 yılı 15 Kasım- 2018 yılı 15 Mayıs tarihleri arası (Kış Dönemi) Dupnisa Mağarası 15.100 kişi tarafından ziyaret edilmiş olup 31.100,00.-TL gelir elde edilmiştir.

3213 Sayılı Maden Kanunu gereğince %25'lik özel idare payı olarak alınan maden paylarından 19.170,00.-TL tahsilat yapılmıştır.

03.03.2006 tarihli ve 2006/18 Sayılı Genelge ile 31.05.2005 tarihli ve 25831 Sayılı Resmi Gazetede yayınlanarak yürürlüğe giren Milli Eğitim Bakanlığı Okul Aile Birliği Yönetmeliğine göre Mülkiyeti İl Özel İdaresine ait okul kantinleri Milli Eğitim Müdürlüğünce (3. Şahıslara) kiraya verilir. İdaremizce, Milli Eğitim Müdürlüğü tarafından kiraya verilen okul kantinlerinden ilgili yönetmelik gereğince kira bedeli üzerinden %3 arz bedelleri takip edilmiş olup 5.702,60.-TL tahsil edilmiştir.



MUAMMER ZENGİN

EMLAK VE İSTİMLAK MÜDÜRLÜĞÜ

EMLAK VE İSTİMLAK MÜDÜRLÜĞÜ İÇMALI

MEMUR PERSONEL		
Emlak ve İstimlak Müdürü	1	3
Harita Teknikeri	1	
VHKİ	1	
İŞÇİ PERSONEL		
Büro Görevlisi	2	2
GENEL TOPLAM		5

2018 YILI TAŞINMAZ ADET TABLOSU

İLÇESİ	2018
MERKEZ	28
MERKEZ İ.Ö.O.	36
BABAESKİ	26
DEMİRKÖY	9
KOFÇAZ	6
LÜLEBURGAZ	61
PEHLİVANKÖY	3
PINARHİSAR	21
VİZE	15
TOPLAM	205

TAPUDA KAYITLI OLAN TAŞINMAZLAR FORMU (MERKEZ)														
İli:	KIRKLARELİ İL ÖZEL İDARESİ												EK:2	
Sıra No	TAKBİS Zemin No	İlçesi	Pafta No	Cilt No	Yüzölçümü (m2)	Pay Oranı	Cinsi	Mevcut Kullanım Şekli	Edinme		Kayıtlardan Çıkış		2018 Yılı Rayiç Bedeli	Açıklamalar
		Mahallesi/Köy	Ada No	Sayfa No					Şekli	Tarihi	Nedeni	Tarihi		
		Mevkii/Sokak	Parsel No	Sıra No										
1	23120090	MERKEZ		36	639,00	Tam	Özel İdare Binası ve Lojmanı	İl Özel İdaresi Hizmet Binası	İfraz İşlemi	21.05.1991			1.014.000,00	
		Karakaş Mah.	241	4148										
		Hükümet Meydanı	24											
2	23523743	MERKEZ		3	1.339,00	Tam	Bodrum Zemin ve Normal 5 Katlı Bina	İl Özel İdaresi İşhanı Binası	Satış	19.09.1938			4.985.000,00	İşyerleri kirada.
		Karakaş Mah.	60	462										
		İkbal	23											
3	23107918	MERKEZ		5	19.520,20	Tam	Kargir Garaj ve Lojman	İl Özel İdaresi Hizmet Birimleri	Satış	10.08.1960			8.548.829,00	
		K.İbrahim Mah.	278	467										
		Haydardere İstanbul Yolu	1											
4	23137632	MERKEZ		80	4.674,00	Tam	Üzerinde Fabrika Binası Olan Arsa	Fabrika	Satış	05.03.1992			920.166,65	
		Kavaklı Köyü		7862										
		Göçmen Evleri Mev.	7860											
5	23119448	MERKEZ		13	1.297,50	Tam	Arsa	Vali Konağı ve Bahçesi	Satış	11.02.1969			1.492.000,00	
		Karakaş Mah.	235	1870										
		Fevzi Çakmak Bulvarı	3											
6	23118175	MERKEZ		18	548,00	Tam	Arsa	Vali Konağı Bahçe	Kamulaştırma	08.06.1999			575.000,00	
		Karakaş Mah.	283	2301										
		İstasyon Cıvarı Mev.	57											
7	23118176	MERKEZ		18	160,00	Tam	Arsa	Vali Konağı Bahçe	Kamulaştırma	08.06.1999			168.000,00	
		Karakaş Mah.	283	2302										
		İstasyon Cıvarı	58											
8	23118177	MERKEZ		18	263,00	Tam	Arsa	Vali Konağı Bahçe	Kamulaştırma	08.06.1999			276.000,00	
		Karakaş Mah.	283	2303										
		İstasyon Cıvarı	59											
9	23107051	MERKEZ		12	2.807,00	Tam	İki Bloklu Beşer Katlı Kargir Bina ve Arsası	Memur Lojmanları	Trampa	19.06.1987			2.400.000,00	Lojmanlar Kirada.
		K.İbrahim Mah.	277	1101										
			69											
10	23185005	MERKEZ		1	1.612,00	Tam	Kargir Orta Okul	Butik Otel	Satış	27.04.1971			342.000,00	Butik otel yapılmak üzere restorasyonu devam ediyor. (Eski Vali Faik Üstün İ.Ö.O.)
		Yapraklı Mah.	728	158										
		Yayla Meydanı	19											
SAYFA SONU TOPLAMI					32.859,70							20.720.995,65		

Sıra No	TAKBİS Zemin No	İlçesi		Pafta No	Cilt No		Yüzölçümü (m2)	Pay Oranı	Cinsi	Mevcut Kullanım Şekli	Edinme			Kayıtlardan Çıkış		2018 Yılı Rayiç Bedeli	Açıklamalar			
		Mahallesi/Köy		Ada No	Sayfa No	Şekli					Tarihi	Nedeni	Tarihi							
		Mevkii/Sokak		Parsel No	Sıra No															
ÖNCEKİ SAYFA DEVİR TOPLAMI							32.859,70											20.720.995,65		
11	23136642	MERKEZ			69		3.405,00	Tam	Kargir Namık Kemal İlkokulu Binası ve Avlusu	Çocuk Parkı	Kadastro Tespiti Davalı veya Komisyonunda İtirazlı Yerlerin Tescili			23.05.1974			171.816,30	Sosyal amaçlı kul.üzere, 25 yıllığına Belediyeye tahsis edilmiştir.(03.05.2011-76 sayılı Meclis Kararı)		
		Kavaklı Köyü			6744															
		Köy İçi Mev.		6745																
12	23067763	MERKEZ			2		32.859,70	Pay Oranı	Cinsi	Mevcut Kullanım Şekli	Edinme		Kayıtlardan Çıkış	2018 Yılı Rayiç Bedeli	Açıklamalar		1.000,00	Kültür Evi olarak düzenlenmesi tamamlanam bina 09.03.2017 tarihinde hizmete açılmıştır.		
		Sıra No	TAKBİS Zemin No	İlçesi	Pafta No	Cilt No					Yüzölçümü (m2)	Şekli	Tarihi	Nedeni	Tarihi					
		Mahallesi/Köy	Ada No	Sayfa No	Parsel No	Sıra No														
ÖNCEKİ SAYFA DEVİR TOPLAMI							32.859,70											20.720.995,65		
13	23107846	11	23136642	MERKEZ			69		3.405,00	Tam	Kargir Namık Kemal İlkokulu Binası ve Avlusu	Çocuk Parkı	Kadastro Tespiti Davalı veya Komisyonunda İtirazlı Yerlerin Tescili			23.05.1974			171.816,30	Sosyal amaçlı kul.üzere, 25 yıllığına Belediyeye tahsis edilmiştir.(03.05.2011-76 sayılı Meclis Kararı)
				Kavaklı Köyü			6744													
				Köy İçi Mev.		6745														
14	23067763	12	23067763	MERKEZ			2		375,00	Tam	Ev	Kültür Evi (Eski Türk Ocağı)	Satış	08.09.2003			44.000,00	Kültür Evi olarak düzenlenmesi tamamlanam bina 09.03.2017 tarihinde hizmete açılmıştır.		
				Camiikebir Mah.		87	274													
						41														
14	23068332	13	23107846	MERKEZ			4		890,00	Tam	Kargir Ev	M.E.Müdürlüğü Ek Binası	Satış	19.12.1988			543.000,00	M.E.B.na tahsisli Eski Tekel Binası		
				K.İbrahim Mah.		14	320													
				İstanbul ve Kurupaşa Çeşme Mev.		7														
15	92241204	14	23068332	MERKEZ			14		2.979,79	Tam	5 katlı betonarme talebe yurdu ve arsası.	5 katlı betonarme talebe yurdu ve arsası	Satış	06.10.1994			3.265.000,00	216 Kişilik Öğr.Yurdu (Kirada)		
				Camiikebir Mah.		321	1754													
				Çelebağları Mev.		12	-													
15	92241204	15	23068332	MERKEZ			75		8.170,65	Tam	Tarla ve Pilon Yeri	112 Acil Çağrı Merkezi yapılmakta	Tevhit İşlemi	07.03.2016			5.362.000,00	112 Acil Çağrı Merk.Md.ne tahsis edildi.		
				Camiikebir Mah.		353	7779													
				Kofçaz Asft.Mev.		104														
16	23072019	16	23072019	MERKEZ			10		39.200,00	Tam	Orman	Çam Fidanlığı	Hükmen Tescil	15.12.1994			17.000,00			
				Demircihalil Köyü		145	977													
				Ada Mevkii		75														
17	28038642	17	28038642	MERKEZ			11		12.406,62	Tam	Arsa	Boş Arsa	İmar	05.05.2008			744.000,00	İmar planında okul yeri.		
				Hamidiye Mah.		1623	1096													
						1														
18	23184970	18	23184970	MERKEZ			1		270,00	Tam	Depo	Sergi Salonu	Bağış	22.12.2011			85.000,00	Gültaç ÖZBAY Sergi Salonu		
				Yapraklı Mah.		252	115													
				Namazgah Mev.		11														
18	23184970	19	40865808	MERKEZ			63		7.597,85	Hisseli 11437/759785 (114,37 m2)	Üzerinde Depo olan Arsa	Mezbahane	İmar	22.06.2010			14.000,00	Mezbahane (Belediyenin kullanımında)		
				Karacaibrahim Mh.		530	6126													
						281														
SAYFA SONU TOPLAMI							108.154,61											30.966.811,95		
19	40865808	Karacaibrahim Mh.		530	6126		7.597,85	11437/759785 (114,37 m2)	Üzerinde Depo olan Arsa	Mezbahane	İmar	22.06.2010				14.000,00	Mezbahane (Belediyenin kullanımında)			
				281																
SAYFA SONU TOPLAMI							108.154,61											30.966.811,95		

Sıra No	TAKBİS Zemin No	İlçesi	Pafta No	Cilt No	Yüzölçümü (m2)	Pay Oranı	Cinsi	Mevcut Kullanım Şekli	Edinme		Kayıtlardan Çıkış		2018 Yılı Rayiç Bedeli	Açıklamalar
		Mahallesi/Köy	Ada No	Sayfa No					Şekli	Tarihi	Nedeni	Tarihi		
		Mevkii/Sokak	Parsel No	Sıra No										
ÖNCEKİ SAYFA DEVİR TOPLAMI					108.154,61								30.966.811,95	
20	26115594	MERKEZ		2	12.231,33	Tam	Tarla		Mülkiyet ve hisse oranlarının düzeltilmesi.	05.06.2013			5.000,00	
		Karadere Köyü	101	167										
21	26115595	MERKEZ		2	7.467,71	Tam	Tarla		Mülkiyet ve hisse oranlarının düzeltilmesi.	05.06.2013			1.000,00	
		Karadere Köyü	101	168										
22	89474067	MERKEZ		104	271,45	Tam	Tarla	Boş Tarla	İfraz işlemi	17.06.2015			366,46	
		Kavaklı Köyü		10215										
23	23523812	MERKEZ		11	2.251,00	Tam	Tarla	Yol	İfraz işlemi	14.10.1964			2.363.000,00	Tamamı yolda kalmakta olup, yola terk işlemleri yapılacaktır.
		Karakaş Mah.	60	1686										
24	23185023	MERKEZ		1	242,00	Tam	Kargir Depo	Müzikeyi Uyg.Mrkz.olarak kull.üzere restrasyon yapılacak.	Kamulaştırma	23.09.2014			45.000,00	Korunması Gereken Kültür Varlığı (İlim Yayma Cemiyetinden satın alınan)
		Yapraklı Mah.	728	179										
25	23059818	MERKEZ		3	3.848,00	Tam	Tarla	H.İ.S. Gölet	Bağış	11.05.2015			1.000,00	
		Ahmetçe Köyü	108	246										
26	90790849	MERKEZ		104	357,58	Tam	Tarla	Boş Tarla	İfraz işlemi	13.11.2015			482,73	
		Kavaklı Köyü		10254										
27	95260680	MERKEZ		31	1.272,56	Hisseli 1/2 (636.28 m²)	Yol	Yol	Kamulaştırma	07.02.2017			8.213,69	(2016 Yılı Maliyet Bedeli 6.439,19 TL.)
		Tekşeşeyhler Köyü	112	3571										
28	99287974	MERKEZ		11	3.676,27	Tam	gölet yeri	H.İ.S. Gölet	Kamulaştırma	27.03.2018			1.000,00	
		Ahmetçe Köyü	150	1010										
KIRKLARELİ MERKEZ TOPLAMI					139.772,51								33.391.874,83	

TAPUDA KAYITLI OLAN TAŞINMAZLAR FORMU (MERKEZ – OKULLAR)

İli: KIRKLARELİ İL ÖZEL İDARESİ

EK:2

Sıra No	TAKBİS Zemin No	İlçesi	Pafta No	Cilt No	Yüzölçümü (m2)	Pay Oranı	Cinsi	Mevcut Kullanım Şekli	Edinme		Kayıtlardan Çıkış		2018 Yılı Rayiç Bedeli	Açıklamalar
		Mahallesi/Köyü	Ada No	Sayfa No					Şekli	Tarihi	Nedeni	Tarihi		
		Mevkii/Sokak	Parsel No	Sıra No										
1	23111363	MERKEZ		60	4.697,20	Tam	Arsa	Atatürk İ.Ö.O.	Kadastro Parselinde Birleştirme	20.10.2006			3.385.000,00	M.E.B.na tahsisli
		K.İbrahim Mah.	1	5890										
			154											
2	23523846	MERKEZ		23	7.790,38	Tam	Arsa	Anadolu Lisesi Bahçesi ve Spor Alanı	Satış	29.12.1992			6.443.000,00	M.E.B.na tahsisli
		Karakaş Mah.	283	2873										
		İstasyon Civarı Mev.	87											
3	23119383	MERKEZ		11	2.200,00	Tam	Hamdi Helvacıoğlu İlkokulu	Hamdi Helvacıoğlu İlkokulu	Kadastro Parselinde Birleştirme	20.08.1963			1.779.000,00	M.E.B.na tahsisli
		Karakaş Mh.	255	1681										
		İstasyon Cad.	14											
4	23184981	MERKEZ		1	1.089,00	Tam	Mektep	Tevfik Fikret İ.Ö.O	Satış	27.12.1968			192.000,00	M.E.B.na tahsisli
		Yapraklı Mah.	107	135										
		Küçük Yayla	1											
5	23185007	MERKEZ		1	472,00	Tam	Ahşap Ev	Vali Faik İ.Ö.O.	Satış	10.01.1994			70.000,00	M.E.B.na tahsisli
		Yapraklı Mah.	728	159										
		Hükümet Çıkmazı M.	20											
6	23096766	MERKEZ		8	2.062,00	Tam	İlkokul	Kocahıdır İ.Ö.O	İfraz İşlemi	2.03.1984			1.374.000,00	M.E.B.na tahsisli
		Haticehatun Mh.	736	776										
			13											
7	23119380	MERKEZ		11	2.251,00	Tam	Okul ve Arsa	Cumhuriyet İÖO	Kadastro parselinde birleştirme	25.06.1963			2.463.000,00	M.E.B.na tahsisli
		Karakaş Mh.	65	1677										
		İstasyon ve Han	17											
8	23094511	MERKEZ		4	2.428,75	Tam	Okul	A.Mithat İÖO	İfraz İşlemi	18.11.1967			1.109.000,00	M.E.B.na tahsisli
		Hacizekeriya M.	173	692										
			15											
9	23115209	MERKEZ		7	3.290,24	Tam	Avlulu Kargir İlkokul ve Öğretmenevi ile müş.	Karahıdır İÖO	Tesis Kadastro	17.08.1992			368.000,00	M.E.B.na tahsisli
		Karahıdır Mh.	624	651										
		Köy İçi Şerefli Sok.	6											
SAYFA SONU TOPLAMI					26.280,57								17.183.000,00	

Sıra No	TAKBİS Zemin No	İçesi	Pafta No	Cilt No	Yüzölçümü (m2)	Pay Oranı	Cinsi	Mevcut Kullanım Şekli	Edinme		Kayıtlardan Çıkış		2018 Yılı Rayiç Bedeli	Açıklamalar
		Mahallesi/Köyü	Ada No	Sayfa No					Şekli	Tarihi	Nedeni	Tarihi		
		Mevkii/Sokak	Parsel No	Sıra No										
ÖNCEKİ SAYFA DEVİR TOPLAMI					26.280,57								17.183.000,00	
10	23120620	MERKEZ		48	3.403,00	Hisseli 3315/3403 (3.315m²)	Arsa	H.Mehmet Ateş Anaokulu	İmar	21.07.2004			1.136.000,00	M.E.B.na tahsisli
		Karakaş Mh.	1451	5327										
			2											
11	23120621	MERKEZ		48	4.650,00	Hisseli 4413/4650 (4.413m²)	Arsa	Gazi M.Kemal İ.Ö.O.	İmar	21.07.2004			1.918.000,00	M.E.B.na tahsisli
		Karakaş Mh.	1451	5328										
			3											
12	23067717	MERKEZ		1	4.070,00	Tam	Kargir Mektep	Ziya Gökalp İÖO	Satış	27.12.1968			1.569.000,00	M.E.B.na tahsisli
		Camikebir Mah.	85	190										
		Karaumur Bayırı ve Erikler Çıkmaızı M.	3											
13	23069497	MERKEZ		39	5.604,20	Tam	Üç Kargir Merkez Mustafa Dalcı İlköğretim Okulu Binaları ve Arsası	M.Dalcı İ.Ö.O.	Satış	10.11.1992			2.871.000,00	M.E.B.na tahsisli
		Camikebir Mah.	884	4251										
		Kofçaz Asfaltı Mev.	91											
14	23094551	MERKEZ		5	2.857,00	Tam	Kargir Okul	Kırkşehitler İÖO	Kadastro parselinde birleştirme	3.07.1975			385.000,00	M.E.B.na tahsisli
		Hacizekeriya M.	186	762										
			38											
15	23120568	MERKEZ		48	6.100,00	Hisseli 222/6100 (222,00 m²)	Okul	İstiklal İ.Ö.O.	İmar	21.07.2004			2.769.000,00	M.E.B.na tahsisli
		Karakaş M.	1436	5265										
			1											
16	23136267	MERKEZ		65	4.410,00	Tam	Bahçeli Kargir İki İlkokul Binası	Atatürk İ.Ö.O.	Hükmen Tescil	16.09.1976			1.588.021,34	M.E.B.na tahsisli
		Kavaklı Köyü		6405										
		Köy İçi Mev.	6405											
17	23103588	MERKEZ		50	16.900,00	Tam	Avlulu Kargir Okul	İnce Ortaokulu	Tapulama	1.10.1971			392.703,71	M.E.B.na tahsisli
		İnce Köyü		4868										
		Köy İçi Mev.	4876											
18	23102676	MERKEZ		44	6.270,00	Tam	Avlulu Kargir Okul	İnce İlkokulu	Tapulama	1.10.1971			153.950,44	M.E.B.na tahsisli
		İnce Köyü		4353										
		Köy İçi Mev.	4361											
SAYFA SONU TOPLAMI					80.544,77								29.965.675,49	

Sıra No	TAKBİS Zemin No	İlçesi	Pafta No	Cilt No	Yüzölçümü (m2)	Pay Oranı	Cinsi	Mevcut Kullanım Şekli	Edinme		Kayıtlardan Çıkış		2018 Yılı Rayiç Bedeli	Açıklamalar
		Mahallesi/Köyü	Ada No	Sayfa No					Şekli	Tarihi	Nedeni	Tarihi		
		Mevkii/Sokak	Parsel No	Sıra No										
ÖNCEKİ SAYFA DEVİR TOPLAMI					80.544,77								29.965.675,49	
19	23181302	MERKEZ		83	1.080,00	Tam	Bahçeli Kargir İlkokul Binası	Eski Atatürk İlkokulu	Tesis Kadastrosu	20.07.1989			25.457,76	M.E.B.na tahsisli
		Üsküp Köyü Köyiçi Mehmet Çavuş Mah.	8164	8162										
20	23181769	MERKEZ		88	2.464,00	Tam	İki Katlı Kargir İlk ve Ortaokul Binası ve Arsası	Atatürk Ortaokulu	Tesis Kadastrosu	20.07.1989			53.932,56	M.E.B.na tahsisli
		Üsküp Köyü Köyiçi Gündoğdu Mah.	8652	8648										
21	23194869	MERKEZ		100	108,43	Tam	Arsa	Atatürk Ortaokulu Bahçesi	Bağış	25.09.03			1.626,45	M.E.B.na tahsisli
		Üsküp Köyü Köy İçi Gündoğdu Mh.	9600	9841										
22	23194870	MERKEZ		100	20,79	Tam	Arsa	Atatürk Ortaokulu Bahçesi	Bağış	25.09.03			311,85	M.E.B.na tahsisli
		Üsküp Köyü Köy İçi Gündoğdu Mh.	9601	9842										
23	23094513	MERKEZ		4	137,00	Tam	Arsa	Ahmet Mithat İ.Ö.O. Bahçesi	İfraz İşlemi	18.11.1967			41.000,00	M.E.B.na tahsisli
		Hacizekeriya Mh.	173	694										
24	23094514	MERKEZ		4	157,75	Tam	Arsa	Ahmet Mithat İ.Ö.O. Bahçesi	İfraz İşlemi	18.11.1967			47.000,00	M.E.B.na tahsisli
		Hacizekeriya Mh.	173	695										
25	23184983	MERKEZ		1	154,00	Tam	Ev	Tevfik Fikret İlköğretim Okul Bahçesi	Satış	23.07.1965			19.000,00	M.E.B.na tahsisli
		Yapraklı Mah. Mektep Sok.	107	137										
26	23184984	MERKEZ		1	112,00	Tam	Arsa	Tevfik Fikret İlköğretim Okul Bahçesi	Satış	23.07.1965			16.000,00	M.E.B.na tahsisli
		Yapraklı Mah. Adliye	107	138										
27	23184985	MERKEZ		1	387,00	Tam	Ev	Tevfik Fikret İlköğretim Okul Bahçesi	Satış	15.07.1965			58.000,00	M.E.B.na tahsisli
		Yapraklı Mah. Küçük Yayla	107	139										
28	40865862	MERKEZ		76	4.416,46	Tam	Arsa- İlköğretim Alanı	Okul yapılmakta.	İmar	22.06.2010			2.504.000,00	M.E.B.na Tahsisli
		Karacaibrahim M.	1859	7493										
SAYFA SONU TOPLAMI					89.582,20								32.732.004,11	

Sıra No	TAKBİS Zemin No	İlçesi	Pafta No	Cilt No	Yüzölçümü (m2)	Pay Oranı	Cinsi	Mevcut Kullanım Şekli	Edinme		Kayıtlardan Çıkış		2018 Yılı Rayiç Bedeli	Açıklamalar	
		Mahallesi/Köyü	Ada No	Sayfa No					Şekli	Tarihi	Nedeni	Tarihi			
		Mevkii/Sokak	Parsel No	Sıra No											
ÖNCEKİ SAYFA DEVİR TOPLAMI					89.582,20								32.732.004,11		
29	23185059	MERKEZ		2	951,00	Tam	Bahçeli kargir Ev	Yayla Ayçiçeği Anaokulu	Bağış	17.02.05			428.000,00	M.E.B.na tahsisli	
		Yapraklı Mah.	152	223											
		Namazgah Cad.	7												
30	23185066	MERKEZ		2	481,00	Tam	Arsa	Yayla Ayçiçeği Anaokulu Bahçesi	Bağış	17.02.05			144.000,00		
		Yapraklı Mah.	152	235											
		Cami Mev.	19												
31	23096200	MERKEZ		10	4.883,63	Tam	Arsa	Vali Faik Üstün İ.Ö.O. Ve Fatma Aliye Hanım Anaokulu	Kadastro Parselinde Birleştirme	25.05.05			3.139.000,00	M.E.B.na tahsisli	
		Hamidiye Mah.	138	1057											
			31												
32	31640202	MERKEZ		25	3.325,81	Tam	Arsa	Bilal Yapıcı Anaokulu	İfraz işlemi	29.07.08			1.253.000,00	M.E.Md.ne tahsisli	
		Haticehatun Mah.	453	2389											
			106												
33	31754629	MERKEZ		18	8.217,05	Hisseli 806764/821705 (8.067,64 m²)	Arsa	(Spor Lisesi ve Güzel San.Lisesi)	İfrazen Taksim	01.08.08			2.882.000,00	M.E.Md.ne tahsisli	
		Hacızekeriya Mah.	430	2082											
			94												
34	28038643	MERKEZ		11	11.320,90	Tam	İki katlı ilköğretim okul binası ve arsası	Ahmet Cevdet Paşa İ.Ö.O.	İmar	05.05.08			5.916.000,00	M.E.B.na tahsisli	
		Hamidiye Mah.	1646	1146											
			1												
35	96643302	MERKEZ		86	4.639,82	Hisseli 135891/231991 (2.717,82m²)	Arsa	Ahmet Yener İ.Ö.O.ve Ort.	Tevhit İşlemi (TSM)+Birleş.	19.07.2017			1.308.000,00	M.E.B.na tahsisli	
		Karacaibrahim Mah.	1730	8398											
			8												
36	28038644	MERKEZ		11	10.445,63	Tam	Arsa	Boş Arsa	İmar	05.05.2008			626.000,00	M.E.B.na tahsisli	
		Hamidiye Mah.	1633	1128											
			1												
KIRKLARELİ MERKEZ OKULLAR TOPLAMI					133.847,04								48.428.004,11		

TAPUDA KAYITLI OLAN TAŞINMAZLAR FORMU (BABAESKİ)

İLİ: KIRKLARELİ İL ÖZEL İDARESİ														EK:2	
Sıra No	TAKBİS Zemin No	İlçesi	Pafta No	Cilt No	Yüzölçümü (m2)	Pay Oranı	Cinsi	Mevcut Kullanım Şekli	Edinme		Kayıtlardan Çıkış		2018 Yılı Rayiç Bedeli	Açıklamalar	
		Mahallesi/Köyü	Ada No	Sayfa No					Şekli	Tarihi	Nedeni	Tarihi			
		Mevkii/Sokak	Parsel No	Sıra No											
1	73752092	BABAESKİ	30	1	652,91	Tam	Kargir Hane ve Dükkan	İşyeri (boş)	Satış	12.09.1963			502.213,74	Onarılmak ve sosyal ve kültürel amaçlı kullanılmak şartıyla, Belediyeye tahsisli eski Hizmet Binamız.	
		Gazi Kemal Mah.	84	42											
			7												
2	73762602	BABAESKİ		15	337,33	Tam	Ev ve Avlu		Satış	22.04.1972			153.754,74	M.E.B.na tahsisli	
		Hacı Hasan Mah.	366	1435											
			4												
3	73762603	BABAESKİ		15	232,75	Tam	Ev ve Avlu	Mesleki Eğt.Mrk.ve İlçe M.E.Müdürlüğü Binası ve Bahçesi.	Satış	22.04.1972			113.301,13	M.E.B.na tahsisli	
		Hacı Hasan Mah.	366	1436											
			5												
4	73761233	BABAESKİ		17	1.835,00	Tam	Arsa		Diğer Tahsisler	03.04.1972			709.814,70		
		HacıHasan Mah.	366	1624											
			6												
5	73731091	BABAESKİ	37	3	2.704,00	Tam	Bahçeli Kargir Okul	Öğretmenevi ve Akşam Sanat Okulu	Tapulama	02.09.1963			2.455.896,88	03.07.2013 tarih ve 173 sayılı İl Gen.Mec.Kararı ile ve 30.07.2013 tarihli Protokol ile 25 yıllığına belediyeye tahsisli, korunması gerekli kültür ve tabiat varlığı olarak tescilli eski Atatürk İ.Ö.O.	
		Dindoğru Mah.	490	226											
			2												
6	73765633	BABAESKİ	59	27	1.832,76	Tam	Arsa	Bir kısmı sağlık ocağı bahçesinde kalanı yolda kalmaktadır.	İfraz İşlemi	11.11.1983			238.258,80	Yola terk işlemleri yapılacak.	
		G.Osmanpaşa M	26	2642											
			51												
7	73730462	BABAESKİ	48	1	884,66	Tam	Bahçeli Kargir Ev	Kaymakam Lojmanı	Tevhit İşlemi	23.10.1963			481.335,56	Boş	
		Dindoğru Mah.	112	76											
			15												
8	84314980	BABAESKİ		35	3.006,68	Tam	Arsa	Eski Alpullu Gülbahçe İlköğretim Okul Binası	3402 S.Y.nin 22/A Md.gereğince yenilemenin tescili.	10.03.2014			28.011,60	M.E.B. na tahsisli	
		Pancarköy Köyü	215	3411											
		Karabatak Mev.	5												
9	73762761	BABAESKİ		17	8,90	Tam	Metruk Mezarlık	Türbe	Diğer Tahsisler	03.04.1972			3.442,70		
		Hacı Hasan Mah.	366	1625											
			7												
10	73762762	BABAESKİ		17	10,08	Tam	Çeşme	Mesleki Eğt.Merkezi ve İlçe Millî Eğitim Müdürlüğü Bahçesi	Diğer Tahsisler	03.04.1972			2.458,21	M.E.B.na tahsisli	
		Hacı Hasan Mah.	366	1626											
			8												
SAYFA SONU TOPLAMI					11.505,07							4.688.488,06			

Sıra No	TAKBİS Zemin No	İlçesi	Pafta No	Cilt No	Yüzölçümü (m2)	Pay Oranı	Cinsi	Mevcut Kullanım Şekli	Edinme		Kayıtlardan Çıkış		2018 Yılı Rayiç Bedeli	Açıklamalar
		Mahallesi/Köyü	Ada No	Sayfa No					Şekli	Tarihi	Nedeni	Tarihi		
		Mevkii/Sokak	Parsel No	Sıra No										
ÖNCEKİ SAYFA DEVİR TOPLAMI					11.505,07								4.688.488,06	
11	73762763	BABAESKİ		17	67,85	Tam	Çeşme	Mesleki Eğt.Merkezi ve İlçe Milli Eğitim Müdürlüğü Bahçesi	Diğer Tahsisler	03.04.1972			16.546,58	M.E.B.na tahsisli
		Hacı Hasan Mah.	366	1627										
		Akarca Sok.	3											
12	33732838	BABAESKİ		16	3.790,00	Tam	Cumhuriyet İlkokulu	Cumhuriyet İ.Ö.O.	İfraz işlemi	02.11.1971			2.121.719,68	M.E.B.na tahsisli
		Dindoğru Mah.	111	1528										
		Fatih Cad.	4											
13	73753883	BABAESKİ		24	6.429,00	Tam	Fatih İlkokulu ve Avlusu	Fatih İ.Ö.O	Kamu Kurumlarının Bedelsiz Devri.	06.06.2017			586.880,64	M.E.B.na tahsisli
		Gazi Kemal Mah.	445	2348										
		Çürtlendere	1											
14	73788123	BABAESKİ	3	62	3.588,00	Tam	Bahçeli Kargir İki Okul ve Öğretmenevi	Karahalil İ.Ö.O.	İfraz işlemi	21.11.1975			198.380,00	M.E.B.na tahsisli
		Karahalil Köyü		6059										
		Köy İçi Mev.	6110											
15	73778440	BABAESKİ	2	6	5.860,00	Tam	Avlulu Kargir Okul	Eski ortaokul ve lise (yıkılmış)	Tapulama	23.06.1969			81.900,00	M.E.B.na tahsisli
		Karahalil Köyü		567										
		Köy İçi Mev.	602											
16	73733587	BABAESKİ	9	6	4.375,00	Tam	Bahçeli Kargir Okul ve Hela	Atatürk İ.Ö.O.	Tapulama	20.01.1969			436.700,00	M.E.B.na tahsisli
		Mandıra Köyü		601										
		Köyiç-Hatip Mev.	600											
17	73733355	BABAESKİ	6	4	11.470,00	Tam	Bahçeli Kargir Okul ve Hela	Cumhuriyet İ.Ö.O.	Tapulama	20.01.1969			253.900,00	M.E.B.na tahsisli
		Mandıra Köyü		402										
		Köyiçi/Hürriyet Mev.	405											
18	73756385	BABAESKİ	59	4	4.108,59	Tam	İlkokul	Gaziosmanpaşa İ.Ö.O.	Tesis Kadastrosu	13.02.1964			755.595,06	M.E.B.na tahsisli
		G.Osmanpaşa M	26	350										
		Kırklareli Cad.Mev.	1											
19	73760812	BABAESKİ		24	4.355,00	Tam	İlkokul Yeri	Zübeyde Hanım Anaokulu	Bağış	27.12.1990			404.318,61	M.E.B.na tahsisli
		Hacı Hasan Mah.	519	2314										
		Selvi Arpalığı Mev.	98											
20	73759026	BABAESKİ		31	6.214,00	Tam	Arsa	Plevne İ.Ö.O.ve Ortaokulu.	Bağış	27.12.1990			860.910,36	M.E.B.na tahsisli
		G.Osmanpaşa Mah.	541	3033										
		Bağlık Mev.	1											
SAYFA SONU TOPLAMI					61.762,51								10.405.338,99	

Sıra No	TAKBİS Zemin No	İlçesi	Pafta No	Cilt No	Yüzölçümü (m2)	Pay Oranı	Cinsi	Mevcut Kullanım Şekli	Edinme		Kayıtlardan Çıkış		2018 Yılı Rayiç Bedeli	Açıklamalar
		Mahallesi/Köyü	Ada No	Sayfa No					Şekli	Tarihi	Nedeni	Tarihi		
		Mevkii/Sokak	Parsel No	Sıra No										
ÖNCEKİ SAYFA DEVİR TOPLAMI					61.762,51								10.405.338,99	
21	73765633	BABAESKİ		2	102,36	Tam	Bahçeli Kargir Ev	Yol	Tapulama	13.02.1964			13.306,80	Tamamı Yolda Kalmaktadır.
		Hamidiye M.	43	196										
			15											
22	73776569	BABAESKİ		17	2.435,50	Tam	Çayır	Çayır	Kamu Kurumlarının Bedelsiz Devri.	22.04.2014			1.585,00	
		Sinanlı Köyü	186	1671										
		Kurudere M.	94											
23	73776236	BABAESKİ		15	2.077,26	Tam	Mera	Mera	Kamu Kurumlarının Bedelsiz Devri.	22.04.2014			2.700,00	
		Sinanlı Köyü	181	1473										
		Sökmeler M.	189											
24	73774833	BABAESKİ		6	10.339,74	Tam	Tarla	Tarla	Kamu Kurumlarının Bedelsiz Devri.	22.04.2014			20.700,00	İl Encümeninin 25.01.2017 tarih ve 24 numaralı kararı ile 5 yıllığına, Ahmet BAYRAKLI'ya kiraya verildi.
		Sinanlı Köyü	145	516										
		Bostanlık M.	97											
25	73776434	BABAESKİ		16	7.091,80	Tam	Çayır	Çayır	Kamu Kurumlarının Bedelsiz Devri.	22.04.2014			4.650,00	
		Sinanlı Köyü	185	1571										
		Kuru Dere Mev.	128											
26	73733348	BABAESKİ		21	4.480,00	Tam	Arsa	Anaokulu (Ayçiçeği Anaokulu)	Kamu Kurumlarının Bedelsiz Devri.	06.06.2017			871.878,47	M.E.B.na tahsisli
		Dindoğru Mah.	562	2017										
		Kışla Yolu	21											
BABAESKİ İLÇESİ TOPLAMI					88.289,17								11.320.159,26	

TAPUDA KAYITLI OLAN TAŞINMAZLAR FORMU (DEMİRKÖY)														
İLİ: KIRKLARELİ İL ÖZEL İDARESİ													EK:2	
Sıra No	TAKBİS Zemin No	İlçesi	Pafta No	Cilt No	Yüzölçümü (m2)	Pay Oranı	Cinsi	Mevcut Kullanım Şekli	Edinme		Kayıtlardan Çıkış		2018 YILI RAYİÇ BEDELİ	Açıklamalar
		Mahallesi/Köyü	Ada No	Sayfa No					Şekli	Tarihi	Nedeni	Tarihi		
		Mevkii/Sokak	Parsel No	Sıra No										
1	52910574	DEMİRKÖY	3		553,63	Tam	Bahşçeli Kargir Kaymakamlık Lojmanı	Kaymakam Lojmanı	Hükmen Tescil	14.08.2009			72.796,80	(Dolu) D.köy Bld.Bşk.na ve Dayko adına tahsisli. 07.05.2012-07.05.2022
		Orhaniye Mah.	134	296										
			6											
2	52905672	DEMİRKÖY		6	8.445,47	Tam	Arsa	Boş Arsa	Tesis Kadastro	05.04.2000			329.373,33	İmar Planında "yatılı okul yeri"
		Hamdibey Mah.	200	520										
		İğneada Yolu Mev.	17											
3	52905655	DEMİRKÖY		1	1.076,49	Tam	Altında bodrumu olan iki katlı kargir bina ve arsası	İşhanı Binası	Tesis Kadastro	05.04.2000			577.957,53	Tamamı Demirköy Belediye Başkanlığına 10 yıllığına kiraya verildi.
		Hamdibey Mah.	155	4										
			4											
4	52911013	DEMİRKÖY		5	14.354,69	Tam	Tarla	Boş Tarla	Tesis Kadastro	11.09.2007			13.636,96	Dupnisa Mağarası Mevkii
		Sarpdere Köyü	104	418										
		Dupnisa M.	74											
5	52911037	DEMİRKÖY		5	8.115,79	Tam	Tarla	Boş Tarla	Tesis Kadastro	11.09.2007			7.710,00	Dupnisa Mağarası Mevkii
		Sarpdere Köyü	104	442										
		Dupnisa M.	98											
6	52910093	DEMİRKÖY		5	4.542,05	Tam	Tarla	Boş Tarla	Satış	18.06.2008			4.314,95	
		Orhaniye Mahallesi	136	400										
			8											
7	52909630	DEMİRKÖY		1	1.070,93	Tam	Kargir Bina ve Arsası	Mezarlık ve Klubesi	Tesis Kadastro	17.01.2001			37.482,55	Belediyenin kullanımında
		Orhaniye Mah.	102	33										
			3											
8	52909631	DEMİRKÖY		1	4.575,12	Tam	Bahçeli İlkokul Binası, Lojman Binası ve Ekleri	Demirköy Lisesi	Tesis Kadastro	17.01.2001			401.179,18	M.E.B.na tahsisli (Lojman dolu)
		Orhaniye Mah.	101	1										
			1											
9	52907300	DEMİRKÖY		3	2.645,00	Tam	Kargir Okul Binası ve Bahçesi	Eski İğneada İ.Ö.O (Boş)	Tapulama	01.11.1978			252.358,65	M.E.B.na Tahsisli
		İğneada Köyü		228										
		Köyiçi Mev.	229											
DEMİRKÖY İLÇESİ TOPLAMI					45.379,17							1.696.809,95		

TAPUDA KAYITLI OLAN TAŞINMAZLAR FORMU (KOFÇAZ)														
İli:	KIRKLARELİ İL ÖZEL İDARESİ													EK:2
Sıra No	TAKBİS Zemin No	İlçesi	Pafta No	Cilt No	Yüzölçümü (m2)	Pay Oranı	Cinsi	Mevcut Kullanım Şekli	Edinme		Kayıtlardan Çıkış		2018 Yılı Rayiç Bedeli	Açıklamalar
		Mahallesi/Köyü	Ada No	Sayfa No					Şekli	Tarihi	Nedeni	Tarihi		
		Mevkii/Sokak	Parsel No	Sıra No										
1	46251899	KOFÇAZ		8	712,23	Tam	2 Kat Kaymakamlık Binası	Kaymakam Lojmanı	Tesis Kadastrosu	09.05.1995			80.048,87	(Dolu)
		Yeni Mah.	159	783										
		Bel.Mey.Mev.	31											
2	46251900	KOFÇAZ		8	406,66	Tam	Özel İdare Binası ve Arsası	Özel İdare Binası ve Lojmanı	Tesis Kadastrosu	09.05.1995			59.167,13	
		Yeni Mah.	159	784										
		Bel.Mey.Mev.	32											
3	46251805	KOFÇAZ		8	7.942,13	Tam	Okul, Bahçesi ve Lojmanı	Okul-Lojman	Tesis Kadastrosu	09.05.1995			916.152,89	M.E.B. Na tahsisli Lojman (Dolu)
		Yeni Mah.	157	743										
		Köy İçi Mev.	2											
4	46251873	KOFÇAZ		8	336,35	Tam	Kargir Lojman ve Arsası	Lojman	Tesis Kadastrosu	09.05.1995			20.763,40	(Dolu)
		Yeni Mah.	159	782										
		Bel.Mey.Mev.	30											
5	46251768	KOFÇAZ		8	164,75	Tam	Arsa	Yol	Tesis Kadastrosu	09.05.1995			3.954,00	İmar planında tamamı yola terk
		Yeni Mah.	154	725										
		Köyü Mev.	28											
6	46251719	KOFÇAZ		7	1.479,71	Tam	Arsa	Boş Arsa	Tesis Kadastrosu	09.05.1995			35.513,04	İmar planında spor alanı ve yola terk
		Yeni Mah.	154	700										
		Köyü Mev.	2											
KOFÇAZ İLÇESİ TOPLAMI					11.041,83							1.115.599,33		

TAPUDA KAYITLI OLAN TAŞINMAZLAR FORMU (LÜLEBURGAZ)														
İli:	KIRKLARELİ İL ÖZEL İDARESİ													EK:2
Sıra No	TAKBİS Zemin No	İlçesi	Pafta No	Cilt No	Yüzölçümü (m2)	Pay Oranı	Cinsi	Mevcut Kullanım Şekli	Edinme		Kayıtlardan Çıkış		2017 Yılı Rayiç Bedeli	Açıklamalar
		Mahallesi/Köyü	Ada No	Sayfa No					Şekli	Tarihi	Nedeni	Tarihi		
		Mevkii/Sokak	Parsel No	Sıra No										
1	28252315	LÜLEBURGAZ	3		771,78	Tam	Bahçeli Kargir Kaymakam Evi	Kaymakam Lojmanı	Tesis kadastrosu	23.06.1972			650.000,00	Boş
		Yeni Mahalle	322	225										
2	28234374	LÜLEBURGAZ		10	391,22	Tam	Kargir İki Katlı Hizmet Binası	İlçe Özel İdare Binası ve Lojmanı	Tesis kadastrosu	15.02.1973			300.000,00	Boş
		Kocasinan Mah.	312	900										
3	28296478	LÜLEBURGAZ		8	52.750,00	Tam	Fidanlık	Eğlenme dinlenme ve mesire yeri olarak kullanılmaktadır.	Tapulama	27.10.1977			6.171.000,00	İl Encümeni'nin 28.01.2015 tarih ve 17 No.lu Kararı ile 10 yıllığına Büyükkarıştıran Belediye Başkanlığı'na kiraya verilmiştir.
		Bağlar Mevkii	782	782										
4	28296483	LÜLEBURGAZ		8	41.050,00	Tam	Fidanlık		Tapulama	27.10.1977			4.802.000,00	
		Bağlar Mevkii	783	783										
5	28233943	LÜLEBURGAZ		12	15.455,00	Tam	Üzerinde Kargir Hizmet Binası ve Baraka Bulunan Arsa	İlçe, Gıda Tarım ve Hayvancılık Müdürlüğü Binası	Kayıt dışı kalmış yerlerin tescili. (İhya)	13.03.2006			13.072.000,00	İlçe Gıda, Tarım ve Hayvancılık Md. Tahsisli
		Kocasinan Mah.	146 (607)	1098										
6	28253652	LÜLEBURGAZ		6	4.372,00	Tam	Arsa	Atatürk Anadolu Lisesi	Kadastro parselinde birleştirme	26.06.1986			330.000,00	M.E.B.na Tahsisli
		Yıldırım Mah.	248	548										
7	28234231	LÜLEBURGAZ		7	5.114,50	Tam	İki katlı kargir bahçeli Emrullah Efendi İlk Okulu	Emrullah Efendi İ.Ö.O.	Tesis kadastrosu	15.02.1973			6.329.000,00	M.E.B.na Tahsisli
		Kocasinan Mah.	186	661										
8	28237685	LÜLEBURGAZ		23	2.647,66	Tam	İki katlı bahçeli kargir General Ferhat Akat İlkokulu	General Ferhat Akat İ.Ö.O.	Kadastro parselinde birleştirme	17.01.1980			1.406.000,00	M.E.B.na Tahsisli
		Kurtuluş Mah.	338	2264										
9	28172412	LÜLEBURGAZ		7	4.651,00	Tam	Bahçeli kargir ilkokul binası.	Durak İ.Ö.O.	Tesis kadastrosu	08.07.1975			314.000,00	M.E.B.na Tahsisli
		Durak Mah.	135	639										
10	28206613	LÜLEBURGAZ		28	3.112,00	Tam	Okul ve arsası	Şabanöğünç İ.Ö.O.	Paylaşma (Taksim)	25.01.1988			454.000,00	M.E.B.na Tahsisli
		Gündoğdu Mh.	673	2686										
11	43972805	LÜLEBURGAZ		10	6.749,90	Tam	Bahçeli Kargir Okul Binası	Atatürk İ.Ö.O.	İfrazen Taksim	31.12.2010			3.609.000,00	M.E.B.na Tahsisli
		Yeni Mah.	326	942										
SAYFA SONU TOPLAMI					137.065,06								37.437.000,00	

Sıra No	TAKBİS Zemin No	İlçesi		Pafta No	Cilt No	Yüzölçümü (m2)	Pay Oranı	Cinsi	Mevcut Kullanım Şekli	Edinme		Kayıtlardan Çıkış		2017 Yılı Rayiç Bedeli	Açıklamalar	
		Mahallesi/Köyü	Ada No	Sayfa No	Şekli					Tarihi	Nedeni	Tarihi				
		Mevkii/Sokak	Parsel No	Sıra No												
ÖNCEKİ SAYFA DEVİR TOPLAMI						137.065,06									37.437.000,00	
12	43972807	LÜLEBURGAZ		10	171,94	Tam	TRAFO	Trafo Binası	İfrazen Taksim	31.12.2010			144.000,00	EPDK tarafından kamulaştırma işlemi yapılacaktır.		
		Yeni Mah.	326	944												
			15													
13	28242627	LÜLEBURGAZ		5	7.934,00	Tam	Bahçeli kargir Cumhuriyet İlkokulu	Cumhuriyet İ.Ö.O.	Tesis kadastrosu	29.04.1978			4.925.000,00	M.E.B.na Tahsisli		
		Özerler Mah.	217	476												
14	28238526	LÜLEBURGAZ		42	7.368,23	Tam	Arsa	8 Kasım İ.Ö.O.	Kadastro parselinde birleştirme	22.09.2005			3.717.000,00	M.E.B.na Tahsisli		
		Kurtuluş Mah.	502	4134												
		Beşkatlı Güneyi Mev.	653													
15	28320899	LÜLEBURGAZ		70	27.428,00	Tam	İlkokul	Cumhuriyet İlk, Orta ve Anaokulu	İfraz işlemi	06.09.1988			4.117.560,28	M.E.B.na Tahsisli		
		Ahmetbey Köyü		6841												
		Köyiçi Mev.	6885													
16	28234259	LÜLEBURGAZ		8	1.667,40	Tam	Bahçeli Kargir Kocasinan İlkokulu.	Kocasinan İ.Ö.O.	Tesis kadastrosu	15.02.1973			1.286.000,00	M.E.B.na Tahsisli		
		Kocasinan Mah.	193	735												
17	28268823	LÜLEBURGAZ		34	537,00	Tam	Göl Alanı	Sulama Göleti	Satış	31.08.2006			1.000,00			
		Ayvalı Köyü		3226												
		Kırıkköy Yolunda Kavakdere Mv.	3038													
18	28235775	LÜLEBURGAZ		34	39.820,14	Tam	Arsa	Spor Tesisi	İmar	20.11.2007			4.286.000,00	İl Genel Meclisinin 04.08.2009 tarih ve 106 no.lu kararı ile spor tesisleri ve müşterimatları yapılması amacıyla 25 yıl süreyle L.burgaz Belediye Başkanlığı'na tahsis edilmiştir.		
		Kocasinan Mah.	1280	3288												
19	28238724	LÜLEBURGAZ		47	8.164,63	Tam	Arsa	Boş Arsa	İmar	20.11.2007			1.098.000,00	İmar Planında "Açık Pazar Alanı"		
		Kurtuluş Mah.	1304	4619												
			2													
20	28315120	LÜLEBURGAZ		46	7.050,00	Tam	Tarla	Boş Tarla	Bağış	30.10.2002			9.165,00	İmar Planında bir kısmı yola ve yeşil alana terk edilecektir. Yaklaşık 4.000 m² si konut alanı olarak görünmektedir.		
		Ahmetbey Köyü		4460												
		Bağlar Sırtı (Emirali Bağları)Mev.	4409													
SAYFA SONU TOPLAMI						237.206,40									57.020.725,28	

Sıra No	TAKBİS Zemin No	İlçesi	Pafta No	Cilt No	Yüzölçümü (m2)	Pay Oranı	Cinsi	Mevcut Kullanım Şekli	Edinme		Kayıtlardan Çıkış		2017 Yılı Rayiç Bedeli	Açıklamalar	
		Mahallesi/Köyü	Ada No	Sayfa No					Şekli	Tarihi	Nedeni	Tarihi			
		Mevkii/Sokak	Parsel No	Sıra No											
ÖNCEKİ SAYFA DEVİR TOPLAMI					237.206,40									57.020.725,28	
21	28235345	LÜLEBURGAZ		22	4.783,65	Tam	Arsa	İstiklal İ.Ö.O.	Kamu Kurumlarının Bedelsiz Devri İşleminden.	15.06.2017			336.000,00	M.E.B.na tahsisli	
		Kocasinan Mah.	162	2097											
		Orta Arpalık Mevkii.	64												
22	28173400	LÜLEBURGAZ		15	4.792,00	Hisseli (88/160) 2.635,60 m²	Arsa	Boş Arsa	Satış	14.10.2005			664.000,00	İmar Planında "İlköğretim Alanı"	
		Durak Mah.	784	1482											
		İstasyon ve Müsellim Yolu Arası Mv.	1												
23	28236531	LÜLEBURGAZ		6	517,93	Tam	Arsa	General Ferhat Akat İ.Ö.O.	Satış	20.06.1983			261.000,00	M.E.B.na tahsisli	
		Kurtuluş Mah.	338	577											
			29												
24	28320907	LÜLEBURGAZ		70	962,00	Tam	Arsa	Boş Arsa	İfraz İşlemi	06.09.1988			72.150,00	İmar Planında "Yola Terk" Yaklaşık 930 m² si Konut Alanı olarak görünmektedir.	
		Ahmetbey Köyü		6842											
		Köy İçi Mev.	6886												
25	28238847	LÜLEBURGAZ		49	7.088,03	Tam	Arsa	Boş Arsa	imar	20.11.2007			953.000,00	03.10.2017 tarih ve 214 nolu İl Gen.Mec.Kararı ile M.E.B. Temel Eğitim Gen.Md.ne tahsis edilmiştir.	
		Kurtuluş Mah.	1364	4777											
			2												
26	28238821	LÜLEBURGAZ		49	8.727,95	Tam	Arsa	Boş Arsa	İmar	20.11.2007			1.174.000,00	04.01.2018 tarih ve 12 nolu İl Gen.Mec.Kararı ile M.E.B. Temel Eğitim Gen.Md.ne tahsis edilmiştir.	
		Kurtuluş Mah.	1352	4745											
			2												
27	28320902	LÜLEBURGAZ		78	3.085,68	Tam	Kargir İlkokul Binası Kerpiç Ev Ahır ve Arsası	Ahmetbey Atatürk İ.Ö.O ve Ortaokulu	Satış	30.06.2004			444.986,68	M.E.B.na tahsisli	
		Ahmetbey Köyü		7598											
		Köy İçi Mev.	7372												
28	85061340	LÜLEBURGAZ		19	7.869,72	Tam	Okul Binası ve Uygulama Bahçesi	Eski Okul Binası	3402 S.yasanın 22/A md. gereğince yenilemenin tescili	14.04.2014	m², ada ve parsel no değişti.		536.280,00	İl Encümeni'nin 29.06.2004 tarih ve 155 no.lu kararı ile Sosyal Tesis olarak kullanılmak üzere Evrensekiz Belediye Başkanlığına tahsis edilmiştir.	
		Evrensekiz Köyü/Gündoğu	283	1815											
		Köy İçi Mev.	30												
29	85058747	LÜLEBURGAZ		40	5.211,67	Tam	Okul	Evrensekiz İÖO ve Ortaokulu	3402 S.yasanın 22/A md. gereğince yenilemenin tescili	14.04.2014			501.370,00	M.E.B.na tahsisli	
		Evrensekiz Köyü/Fatih	231	3846											
		Köy İçi Mev.	44												
30	28238698	LÜLEBURGAZ		47	7.260,52	Tam	Ortaokul Binası ve Arsası	L.Burgaz İ.Ö.O.	Kamu Kurumlarının Bedelsiz Devri İşleminden.	15.06.2017			959.000,00	M.E.B.na tahsisli	
		Kurtuluş Mah.	90	4570											
		İstasyon cd	89												
SAYFA SONU TOPLAMI					287.505,55									62.922.511,96	

Sıra No	TAKBİS Zemin No	İlçesi	Pafta No	Cilt No	Yüzölçümü (m2)	Pay Oranı	Cinsi	Mevcut Kullanım Şekli	Edinme		Kayıtlardan Çıkış		2017 Yılı Rayiç Bedeli	Açıklamalar
		Mahallesi/Köyü	Ada No	Sayfa No					Şekli	Tarihi	Nedeni	Tarihi		
		Mevkii/Sokak	Parsel No	Sıra No										
ÖNCEKİ SAYFA DEVİR TOPLAMI					287.505,55								62.922.511,96	
31	28234261	LÜLEBURGAZ		8	144,41	Tam	Avlulu Kargir Ev	Kocasinan İ.Ö.O.Okul Bahçesi	Kamulaştırma	30.12.1986			101.000,00	M.E.B.na tahsisli
		Kocasinan Mah.	193	737										
32	28234260	LÜLEBURGAZ		8	210,44	Tam	Arsa	Kocasinan İ.Ö.O.Okul Bahçesi	Satış	30.03.1987			147.000,00	M.E.B.na tahsisli
		Kocasinan Mah.	193	736										
33	28174054	LÜLEBURGAZ		21	8.018,48	Tam	Arsa	Boş Arsa	İmar	20.11.2007			1.078.000,00	
		Durak Mah.	1295	2077										
34	28238685	LÜLEBURGAZ		46	8.016,00	Tam	Arsa	Şehit Pilot Üst.İbrahim Gerçek İ.Ö.O ve Ort.	Bağış	24.06.2010			1.078.000,00	M.E.B.na tahsisli
		Kurtuluş Mah.	1272	4467										
35	51095981	LÜLEBURGAZ		35	420,00	Hisseli (7/8) 367,50 m²	Gölet yeri	Sulama Göleti	Kamulaştırma+ Birleştirme	20.06.2011			735,00	
		Ayvalı Köyü		3336										
36	28146290	LÜLEBURGAZ		31	1.480,00	Tam	Gölet yeri	Sulama Göleti	Satış	08.03.1991			2.000,00	
		Ayvalı Köyü		2927										
37	28146292	Kırıkköy Yolu Mev.	2924		605,00	Tam	Gölet yeri	Sulama Göleti	Satış	08.03.1991			1.000,00	
		LÜLEBURGAZ		31										
38	28146324	LÜLEBURGAZ		31	745,00	Tam	Gölet yeri	Sulama Göleti	Satış	02.04.1997			1.000,00	
		Ayvalı Köyü		2968										
39	28146331	LÜLEBURGAZ		31	360,00	Hisseli 10080/23040 (157,50m²)	Gölet yeri	Sulama Göleti	Satış	07.08.1997			315,00	
		Ayvalı Köyü		2979										
40	86659436	LÜLEBURGAZ		36	450,00	Tam	Gölet yeri	Sulama Göleti	Kamulaştırma	16.10.2014			900,00	
		Ayvalı Köyü		3458										
SAYFA SONU TOPLAMI					307.954,88								65.332.461,96	

Sıra No	TAKBİS Zemin No	İlçesi	Pafta No	Cilt No	Yüzölçümü (m2)	Pay Oranı	Cinsi	Mevcut Kullanım Şekli	Edinme		Kayıtlardan Çıkış		2017 Yılı Rayiç Bedeli	Açıklamalar
		Mahallesi/Köyü	Ada No	Sayfa No					Şekli	Tarihi	Nedeni	Tarihi		
		Mevkii/Sokak	Parsel No	Sıra No										
ÖNCEKİ SAYFA DEVİR TOPLAMI					307.954,88									65.332.461,96
41	78182386	LÜLEBURGAZ		35	9.030,00	Tam	Gölet yeri	Sulama Göleti	Kamulaştırma +Birleştirme	04.07.2012			18.000,00	
		Ayvalı Köyü		3389										
		Akandere Mev.	3120											
42	28146335	LÜLEBURGAZ		31	400,00	Hisseli 10080/23040 (175,00m²)	Gölet yeri	Sulama Göleti	Paylaşma (Taksim)	07.08.1997			350,00	
		Ayvalı Köyü		2983										
			2972											
43	28189367	LÜLEBURGAZ		25	3.700,00	Tam	Tarla	Sulama Göleti	Satış	14.06.1989			2.000,00	
		Ertuğrul köyü		2391										
		Kerpiçdere mevkii	2391											
44	28280011	LÜLEBURGAZ		42	14.220,00	Tam	Tarla	Sulama Göleti	Satış	21.05.1992			9.000,00	
		Kırıkköy köyü		4081										
		Kavakdere Sırtı Mev.	4069											
45	28235812	LÜLEBURGAZ		45	4.550,00	Tam	Arsa	Bahçelievler İ.Ö.O.	Bağış	17.11.2004			4.102.000,00	M.E.B.na tahsisli
		Kurtuluş Mh.	1262	4362										
		Eskibedir Yolu Mev.	1											
46	87142894	LÜLEBURGAZ		62	328.802,00	Tam	Gölet	Sulama Göleti	Tevhit İşlemi	25.11.2014			657.000,00	
		Ertuğrul köyü		6056										
		Gerendere Mev.	5885											
47	87142659	LÜLEBURGAZ		62	153.325,00	Tam	Gölet	Sulama Göleti	Tevhit İşlemi	25.11.2014			306.000,00	
		Ertuğrul köyü		6055										
		Çatal Ağaç Mev.	5884											
48	28288769	LÜLEBURGAZ		29	6.300,00	Tam	Tarla	Tarla (Köy İçme Suyu)	Mahkeme Kararı ile Satış (Şufa Gibi)	22.04.2014			8.190,00	
		Sakızköy Köyü		2802										
		Köyüstü Mevkii.	2803											
49	28291483	LÜLEBURGAZ		33	17.750,00	Tam	Tarla	Boş Tarla	Mahkeme Kararı ile Satış (Şufa Gibi)	22.04.2014			23.075,00	
		Sakızköy Köyü		3238										
		Korualtı Mevkii.	3244											
50	28279884	LÜLEBURGAZ		47	384,51	Tam	Arsa	Boş Arsa	Mahkeme Kararı ile Satış (Şufa Gibi)	22.04.2014			249,94	İmar Planında "Konut Alanı"
		Kırıkköy Köyü		4580										
		Üsküpdere Mev.	4463											
SAYFA SONU TOPLAMI					846.416,39									70.458.326,90

Sıra No	TAKBİS Zemin No	İlçesi		Pafta No	Cilt No	Yüzölçümü (m2)	Pay Oranı	Cinsi	Mevcut Kullanım Şekli	Edinme		Kayıtlardan Çıkış		2017 Yılı Rayiç Bedeli	Açıklamalar	
		Mahallesi/Köyü		Ada No	Sayfa No					Şekli	Tarihi	Nedeni	Tarihi			
		Mevkii/Sokak		Parsel No	Sıra No											
ÖNCEKİ SAYFA DEVİR TOPLAMI						846.416,39									70.458.326,90	
51	28280011	LÜLEBURGAZ			47	14.071,37	Tam	Tarla	Boş Tarla	Mahkeme Kararı ile Satış (Şufa Gibi)	22.04.2014			9.000,00	İl Encümeninin 16.11.2016 tarih ve 289 sayılı kararıyla çiftçilik yapılmak amacıyla, Seyran KARAMAN'a kiraya verilmiştir. (Planda spor tesisi olarak ayrılmıştır.)	
		Kırıkköy Köyü			4588											
		Üsküpdere Mev.		4471												
52	28280014	LÜLEBURGAZ			47	16.683,11	Tam	Tarla	Boş Tarla	Mahkeme Kararı ile Satış (Şufa Gibi)	22.04.2014			10.000,00		
		Kırıkköy Köyü			4589											
		Üsküpdere Mev.		4472												
53	80736869	LÜLEBURGAZ			22	1.000,00	Tam	Gölet Yeri	Sulama Göleti	Kamulaştırma+ Birleştirme	09.05.2013			2.000,00		
		Çeşmekolu Köyü			2074											
		Kuştepe Mev.		1980												
54	80736812	LÜLEBURGAZ			22	750,00	Tam	Gölet Yeri	Sulama Göleti	Kamulaştırma+ Birleştirme	09.05.2013			1.000,00		
		Çeşmekolu Köyü			2072											
		Paşaağılı Mev.		1982												
55	28270382	LÜLEBURGAZ			19	19.820,00	Tam	Tarla	Boş Tarla	Mahkeme Kararı ile Satış (Şufa Gibi)	22.04.2014			12.000,00	Tarla içinden dere geçiyor.	
		Kırıkköy Köyü			1873											
		Kazangölü Mev.		1875												
56	84480298	LÜLEBURGAZ			47	6.475,12	Tam	İlköğretim Alanı	Okul yapılacak	Bağış	12.03.2015			3.697.000,00	M.E.B.na Tahsisli	
		Gündoğdu Mah.		481	4638											
				122												
57	92004471	LÜLEBURGAZ			27	2.580,00	Tam	Gölet Yeri	Sulama Göleti	Kamulaştırma	19.02.2016			5.000,00		
		Umurca Köyü			2647											
		Kalemlik Vangel Mev.		2476												
58	28146074	LÜLEBURGAZ			29	386,00	209/768 (105,04m²)	Gölet Yeri	Sulama Göleti	Kamulaştırma	29.07.2016			68,28		
		Ayvalı Köyü		0	2799											
		Kırıkköy Yolu Kavak Mev.		2805												
59	28146072	LÜLEBURGAZ			29	755,00	209/768 (205,46m²)	Gölet Yeri	Sulama Göleti	Kamulaştırma	29.07.2016			133,56		
		Ayvalı Köyü		0	2797											
		Kırıkköy Yolu Kavak Mev.		2803												
60	95831685	LÜLEBURGAZ			14	500,00	Tam	Tarla	Tarla ve İçme Suyu Deposu	Kamulaştırma	25.04.2017			325,00		
		Yenitaşlı Köyü			1340											
		Yamaç Mevkii.		1324												
61	97591890	LÜLEBURGAZ			37	2.612,40	Tam	Gölet Yeri	Sulama Göleti	Kamulaştırma	08.11.2017			1.000,00		
		Ayvalı Köyü			3531											
		Kırıkköy Yolu		3147												
LÜLEBURGAZ İLÇESİ TOPLAMI						912.049,39									74.195.853,74	

TAPUDA KAYITLI OLAN TAŞINMAZLAR FORMU (PEHLİVANKÖY)

İLİ: KIRKLARELİ İL ÖZEL İDARESİ

EK:2

Sıra No	TAKBİS Zemin No	İlçesi	Pafta No	Cilt No	Yüzölçümü (m2)	Pay Oranı	Cinsi	Mevcut Kullanım Şekli	Edinme		Kayıtlardan Çıkış		2018 Yılı Rayiç Bedeli	Açıklamalar
		Mahallesi/Köyü	Ada No	Sayfa No					Şekli	Tarihi	Nedeni	Tarihi		
		Mevkii/Sokak	Parsel No	Sıra No										
1	49488044	PEHLİVANKÖY		2	724,00	Tam	Bahçeli Kargir Ev	Kaymakam Lojmanı	Tesis Kadastro	01.07.1980			75.355,17	(Dolu)
		Kazım Dirik Mah.	13	120										
		Yeşil Bahçe sokak	19											
2	49488785	PEHLİVANKÖY		9	8.593,00	Tam	Bahçeli Kargir Bina	Atatürk İ.Ö.O. Ve Ortaokulu	İfraz İşlemi	26.12.1984			535.337,01	M.E.Bakanlığı'na tahsisli
		K.Dirik Mah.	28	888										
			3											
3	49490077	PEHLİVANKÖY		1	2.152,00	Tam	Bahçeli Kargir İlkokul	Eski Okul Binası (Boş)	Tesis Kadastro	01.07.1980			268.116,30	M.E.Bakanlığı'na tahsisli
		Kurtuluş Mah.	26	2										
			2											
PEHLİVANKÖY İLÇESİ TOPLAMI					11.469,00							878.808,48		

TAPUDA KAYITLI OLAN TAŞINMAZLAR FORMU (PINARHİSAR)

İLİ:		KIRKLARELİ İL ÖZEL İDARESİ											EK:2	
Sıra No	TAKBİS Zemin No	İlçesi	Pafta No	Cilt No	Yüzölçümü (m2)	Pay Oranı	Cinsi	Mevcut Kullanım Şekli	Edinme		Kayıtlardan Çıkış		2018 Yılı Rayiç Bedeli	Açıklamalar
		Mahallesi/Köyü	Ada No	Sayfa No					Şekli	Tarihi	Nedeni	Tarihi		
		Mevkii/Sokak	Parsel No	Sıra No										
1	53138992	PINARHİSAR	2	125	1.621,00	Tam	Bahçeli Kargir İki Katlı Kaymakamlık Lojmanı	Kaymakam Lojmanı	Tesis Kadastro	27.04.1982			150.673,93	(Dolu)
		Camikebir Mah.												
			2											
2	53152194	PINARHİSAR	189	13	17.931,00	Tam	İki katlı kargir bina kerpiç garaj ve bahçesi	Günübirlik Tesis ve Rekreasyon Alanı	Tesis Kadastro	07.09.1989			717.240,00	Belediye Başkanlığı'na Tahsisli
		Dere Mah.		1260										
		Eski L.Burgaz Yolu		3										
3	53152204	PINARHİSAR	190	13	22.402,00	Tam	Tarla		Tesis Kadastro	07.09.1989			20.161,80	
		Dere Mah.		1271										
		Eski L.Burgaz Yolu		11										
4	53152115	PINARHİSAR	188	13	331,00	Tam	Arsa	Yol	Tesis Kadastro	07.09.1989			13.240,00	İmar planında yolda kalmaktadır
		Dere Mah.		1255										
		Eski L.Burgaz Yolu		6										
5	53152087	PINARHİSAR	187	13	77,00	Tam	Arsa	Yol	Tesis Kadastro	07.09.1989			3.080,00	İmar planında yolda kalmaktadır
		Dere Mah.		1224										
		Baldıran Sokak		10										
6	53152085	PINARHİSAR	187	13	3.130,12	Tam	Kargir İlkokul Binası Kerpiç Kömürlük Kerpiç Tuvalet ve Avlusu	Cumhuriyet İ.Ö.O.	Tesis Kadastro	07.09.1989			280.065,64	M.E.B.na Tahsisli
		Dere Mah.		1222										
		Okul Yolu		8										
7	53152642	PINARHİSAR	48	15	670,00	Tam	Arsa	19 Evler İ.Ö.O. Bahçesi	Kamulaştırma	31.08.1992			26.800,00	M.E.B.na Tahsisli
		Dere Mah.		1472										
		Kaynarca Karayolu ile Dolap Yol Mev.		376										
8	53152643	PINARHİSAR	48	15	527,00	Tam	Arsa	19 Evler İ.Ö.O. Bahçesi	Kamulaştırma	31.08.1992			21.080,00	M.E.B.na Tahsisli
		Dere Mah.		1473										
		Kaynarca Karayolu ile Dolap Yol Mev.		377										
9	53152644	PINARHİSAR	48	15	399,00	Tam	Arsa	19 Evler İ.Ö.O. Bahçesi	Kamulaştırma	31.08.1992			15.960,00	M.E.B.na Tahsisli
		Dere Mah.		1474										
		Kaynarca Karayolu ile Dolap Yol Mev.		378										
10	53152645	PINARHİSAR	48	15	480,00	Tam	Arsa	19 Evler İ.Ö.O. Bahçesi	Kamulaştırma	31.08.1992			38.400,00	M.E.B.na Tahsisli
		Dere Mah.		1475										
		Kaynarca Karayolu ile Dolap Yol Mev.		379										
SAYFA SONU TOPLAMI					47.568,12								1.286.701,37	

Sıra No	TAKBİS Zemin No	İlçesi	Pafta No	Cilt No	Yüzölçümü (m2)	Pay Oranı	Cinsi	Mevcut Kullanım Şekli	Edinme		Kayıtlardan Çıkış		2018 Yılı Rayiç Bedeli	Açıklamalar	
		Mahallesi/Köyü	Ada No	Sayfa No					Şekli	Tarihi	Nedeni	Tarihi			
		Mevkii/Sokak	Parsel No	Sıra No											
ÖNCEKİ SAYFA DEVİR TOPLAMI					47.568,12									1.286.701,37	
11	53137260	PINARHİSAR		7	4.414,00	Tam	Arsa	M.Akif İ.Ö.O.	Toplu Veri Sayısallaştırılması	27.09.1985			402.625,61	M.E.B.na Tahsisli	
		Beylik Mah.	97	614											3
12	53136474	671004		4	3.658,00	Tam	Bina	Atatürk İ.Ö.O.	Tesis Kadastro	16.02.1984			670.007,60	M.E.B.na Tahsisli	
		Beylik Mah.	70	300											30
13	53138965	PINARHİSAR		1	8.916,00	Tam	Bahçeli Kargir Koloğlu İlkokulu ve Müştemilatı.	Koloğlu İ.Ö.O.	Tesis Kadastro	27.04.1982			134.848,49	M.E.B.na Tahsisli	
		Camiikebir Mah.	8	93											5
14	53180282	PINARHİSAR		67	2.999,00	Tam	Lojmanlı Kargir İlkokul	Okul	Tesis Kadastro	30.07.1993			36.754,66	M.E.B.na Tahsisli	
		Kaynarca Köyü	165	6593											1
15	53179151	PINARHİSAR		61	3.729,00	Tam	Kargir Lise Binası ve Bahçe	Kaynarca Lisesi	Tesis Kadastro	30.07.1993			40.795,26	İl Genel Meclisinin 12.12.2003 tarih ve 14 sayılı kararıyla 49 yıllığına belediyeye tahsisli.	
		Kaynarca Köyü	117	6016											11
16	53185387	PINARHİSAR		1	4.797,00	Tam	Kargir İlkokul Binası ve Kargir Ambar ve Lojman ve Bahçesi.	Yenice İ.Ö.O.	Mülkiyet ve Hisse Oranlarının Düzeltmesi.	04.10.2000			127.807,56	M.E.B.na Tahsisli	
		Yenice Köyü		98											103
17	53185226	PINARHİSAR		1	5.883,00	Tam	Kargir Ortaokul Binası ve Kargir Tuvalet ve Bahçesi.	Yenice Ortaokulu	Mülkiyet ve Hisse Oranlarının Düzeltmesi.	04.10.2000			145.813,44	M.E.B.na Tahsisli	
		Yenice Köyü		32											34
18	53160713	PINARHİSAR		11	259.000,00	Tam	Gölet	Sulama Göleti	Tesis Kadastro	24.05.1996			233.100,00		
		Evciler Köyü	136	1077											2
19	53151456	PINARHİSAR		11	2.753,00	Tam	Okul Yeri	19 Evler İ.Ö.O. Bahçesi	Hükmen Tescil	09.11.2007			110.120,00	M.E.B.na tahsisli	
		Dere Mah.	48	999											
20	53190514	Kaynarca Karayolu ile Dolap Yol Mev.			543,24	Tam	Tarla	Yol	Tashihen Devir (Kurumlar arası)	22.04.2014			488,92	İmar Planında tamamı yolda kalmaktadır	
		PINARHİSAR		34											
21	53185444	PINARHİSAR		2	84,00	Tam	Kargir Boğa Bakım Yeri ve Arsası	Kargir Boğa Bakım Yeri ve Arsası	Tashihen Devir (Kurumlar arası)	22.04.2014			1.392,72		
		Yenice Köyü		105											
PINARHİSAR İLÇESİ TOPLAMI					344.344,36									4.477.157,00	

TAPUDA KAYITLI OLAN TAŞINMAZLAR FORMU (DEMİRKÖY)													EK:2		
İLİ: KIRKLARELİ İL ÖZEL İDARESİ													EK:2		
Sıra No	TAKBİS Zemin No	İlçesi	Pafta No	Cilt No	Yüzölçümü (m2)	Pay Oranı	Cinsi	Mevcut Kullanım Şekli	Edinme		Kayıtlardan Çıkış		2018 YILI RAYİÇ BEDELİ	Açıklamalar	
		Mahallesi/Köyü	Ada No	Sayfa No					Şekli	Tarihi	Nedeni	Tarihi			
		Mevkii/Sokak	Parsel No	Sıra No											
1	52910574	DEMİRKÖY	3	296	553,63	Tam	Bahçeli Kargir Kaymakamlık Lojmanı	Kaymakam Lojmanı	Hükmen Tescil	14.08.2009			72.796,80	(Dolu) D.köy Bld.Bşk.na ve Dayko adına tahsisli. 07.05.2012-07.05.2022	
		Orhaniye Mah.													134
															6
2	52905672	DEMİRKÖY	200	6	8.445,47	Tam	Arsa	Boş Arsa	Tesis Kadastrosu	05.04.2000			329.373,33	İmar Planında "yatılı okul yeri"	
		Hamdibey Mah.		520											
		İğneada Yolu Mev.		17											
3	52905655	DEMİRKÖY	155	1	1.076,49	Tam	Altında bodrumu olan iki katlı kargir bina ve arsası	İşhanı Binası	Tesis Kadastrosu	05.04.2000			577.957,53	Tamamı Demirköy Belediye Başkanlığına 10 yıllığına kiraya verildi.	
		Hamdibey Mah.		4											
				4											
4	52911013	DEMİRKÖY	104	5	14.354,69	Tam	Tarla	Boş Tarla	Tesis Kadastrosu	11.09.2007			13.636,96	Dupnisa Mağarası Mevkii	
		Sarpdere Köyü		418											
		Dupnisa M.		74											
5	52911037	DEMİRKÖY	104	5	8.115,79	Tam	Tarla	Boş Tarla	Tesis Kadastrosu	11.09.2007			7.710,00	Dupnisa Mağarası Mevkii	
		Sarpdere Köyü		442											
		Dupnisa M.		98											
6	52910093	DEMİRKÖY	136	5	4.542,05	Tam	Tarla	Boş Tarla	Satış	18.06.2008			4.314,95		
		Orhaniye Mahallesi		400											
				8											
7	52909630	DEMİRKÖY	102	1	1.070,93	Tam	Kargir Bina ve Arsası	Mezarlık ve Klubesi	Tesis Kadastrosu	17.01.2001			37.482,55	Belediyenin kullanımında	
		Orhaniye Mah.		33											
				3											
8	52909631	DEMİRKÖY	101	1	4.575,12	Tam	Bahçeli İlkokul Binası, Lojman Binası ve Ekleri	Demirköy Lisesi	Tesis Kadastrosu	17.01.2001			401.179,18	M.E.B.na tahsisli (Lojman dolu)	
		Orhaniye Mah.		1											
				1											
9	52907300	DEMİRKÖY	229	3	2.645,00	Tam	Kargir Okul Binası ve Bahçesi	Eski İğneada İ.Ö.O (Boş)	Tapulama	01.11.1978			252.358,65	M.E.B.na Tahsisli	
		İğneada Köyü		228											
		Köyiçi Mev.													
DEMİRKÖY İLÇESİ TOPLAMI					45.379,17							1.696.809,95			

TAPUDA KAYITLI OLAN TAŞINMAZLAR FORMU (VİZE)

İLİ: KIRKLARELİ İL ÖZEL İDARESİ

EK:2

Sıra No	TAKBİS Zemin No	İlçesi	Pafta No	Cilt No	Yüzölçümü (m2)	Pay Oranı	Cinsi	Mevcut Kullanım Şekli	Edinme		Kayıtlardan Çıkış		2018 Yılı Rayiç Bedeli	Açıklamalar
		Mahallesi/Köyü	Ada No	Sayfa No					Şekli	Tarihi	Nedeni	Tarihi		
		Mevkii/Sokak	Parsel No	Sıra No										
1	54358020	VİZE	6		677,00	Tam	Bahçeli İki Katlı Kargir Özel İdare Binası ve Lojmanı	Halk Kütüphanesi	Tesis Kadastrosu	03.11.1992			189.897,00	19.06.2002 tarih ve 262 sayılı Encümen Kararıyla Vize Köylere Hizmet Götürme Birliğine tahsis edilmiştir.
		Evren Mah.	160	538										
		Atatürk Cad.	37											
2	54343132	VİZE		4	2.821,00	Tam	Av.1 Kat.Kar.İlkokul Binası	Cumhuriyet İ.Ö.O.	Tesis Kadastrosu	18.06.1990			452.847,62	M.E.B.na tahsisli.
		Devlet Mah.	28	316										
			6											
3	54370401	VİZE		5	2.894,00	Tam	Av.Kar.İlköğretim Okulu	Namık Kemal İ.Ö.O	Tesis Kadastrosu	10.07.1998			547.952,44	M.E.B.na tahsisli.
		Gazi Mah.	372	469										
		Kırklareli Cad.Mev.	1											
4	54350247	VİZE		3	3.628,00	Tam	Bahçeli Kargir İlkokul ve Müş.	Adalet Eres İ.Ö.O.	Tesis Kadastrosu	29.03.1994			205.075,18	M.E.B.na tahsisli.
		Kale Mah	198	201										
		Hamam Sok.	1											
5	54359491	VİZE		15	2.678,00	Tam	Tarla	Atatürk İ.Ö.O.	Tesis Kadastrosu	28.03.1993			1.901,38	M.E.B.na tahsisli.
		Evren Mah.	168	1434										
		Çömlek Tepe Mev.	2											
6	54359492	VİZE		15	2.115,00	Tam	Tarla	Atatürk İ.Ö.O.Bahçesi	Tesis Kadastrosu	28.03.1993			1.501,65	M.E.B.na tahsisli.
		Evren Mah.	168	1435										
		Çömlek Tepe Mev.	3											
7	54336096	VİZE		29	9.745,00	Tam	Bahçeli Kargir İlkokul ve Müş.	Eski Çakıllı İ.Ö.O.	Tesis Kadastrosu	17.02.1992			374.355,79	M.E.B.na tahsisli.
		Çakıllı Kasabası	176	2786										
		Köyiçi Mev.	6											
8	54371424	VİZE		25	3.452,00	Tam	Arsa	Eski Çakıllı Ortaokulu	Tesis Kadastrosu	17.02.1992			103.560,00	M.E.B.na tahsisli.
		Çakıllı Köyü	160	2466										
		Köyiçi Mev.	90											
9	54337101	VİZE		33	952,25	Tam	Okul Alanı	Çakıllı İ.Ö.O. Bahçesi	Kamulaştırma	04.08.1998			28.567,80	M.E.B.na tahsisli.
		Çakıllı Köyü	192	3262										
		Köyiçi Mev.	119											
10	54337100	VİZE		33	1.442,31	Tam	Okul Alanı	Çakıllı İ.Ö.Okul bahçesi	Kamulaştırma	31.07.1998			43.269,60	M.E.B.na tahsisli.
		Çakıllı Köyü	192	3260										
		Köyiçi Mev.	117											
SAYFA SONU TOPLAMI					30.404,56								1.948.928,46	

Sıra No	TAKBİS Zemin No	İlçesi	Pafta No	Cilt No	Yüzölçümü (m2)	Pay Oranı	Cinsi	Mevcut Kullanım Şekli	Edinme		Kayıtlardan Çıkış		2018 Yılı Rayiç Bedeli	Açıklamalar
		Mahallesi/Köyü	Ada No	Sayfa No					Şekli	Tarihi	Nedeni	Tarihi		
		Mevkii/Sokak	Parsel No	Sıra No										
ÖNCEKİ SAYFA DEVİR TOPLAMI					30.404,56								1.948.928,46	
11	54348538	VİZE		37	4.446,36	Tam	Ortaokul Arsası	Arife Bekir Uğurlu İ.Ö.O.	Kamulaştırma	01.03.2006			511.332,55	M.E.B.na tahsisli.
		Devlet Mah.	211	3604										
		Bahçeler Mev.	1											
12	54364125	VİZE		22	11.505,00	Tam	Mezarlık	Mezarlık		21.04.2014			8.168,55	
		Sergen Köyü	242	2157										
		Çiftlikdere Mevkii	2											
13	54362333	VİZE		14	2.676,08	Tam	Mezarlık	Mezarlık		21.04.2014			1.900,02	
		Sergen Köyü	197	1296										
		Köştarla Mevkii	27											
14	54361946	VİZE		12	451,30	Tam	Tarla	Yol	Hazine ve Bld.mallarının diğer kamu kuruluşlarına devri.	21.04.2014			320,42	İmar planında tamamı yolda kalmaktadır.
		Sergen Köyü	187	1118										
		Balkanyolu Mevkii	13											
15	54366009	VİZE		32	16.900,00	Tam	Mezarlık	Mezarlık		21.04.2014			11.999,00	
		Sergen Köyü	263	3069										
		Kocakoru Mezarl. Mvk.	1											
VİZE İLÇESİ TOPLAMI					66.383,30								2.482.649,00	



NESRİN AK

YAZI İŞLERİ MÜDÜRLÜĞÜ

YAZI İŞLERİ MÜDÜRLÜĞÜ İCMALİ

MEMUR PERSONEL		
Yazı İşleri Müdürü	1	6
Şef	3	
Hizmetli	2	
İŞÇİ PERSONEL		
Sürücü Oprt.(Şoför)	1	3
Büro Görevlisi	2	
KIRKLARELİ İL ÖZEL İDARESİ PERSONEL A.Ş. İŞÇİ PERSONELİ		
Büro İşçisi	2	5
Temizlik Görevlisi	2	
Şoför Yolcu Taşıma	1	
GENEL TOPLAM		14

İL GENEL MECLİS ÜYELERİ

ADI –SOYADI	İLÇESİ	PARTİ
Cavit ÇAĞLAYAN	Merkez	CHP
Seyhan DELİOĞLU	Merkez	CHP
Nihat SAĞLAM	Merkez	AKP
Hazel YOLGİDEN	Merkez	AKP
İbrahim AKTEN	Merkez	MHP
Şahin ARSLAN	Babaeski	CHP
Sibel ÇİNAR	Babaeski	CHP
Vedat DAL	Babaeski	CHP
Safet ÜRESİN	Demirköy	CHP
Reşat Şükrü SAKA	Demirköy	AKP
Abdullah MUTLUER	Kofçaz	CHP
Adnan ÖZ	Kofçaz	AKP

İL GENEL MECLİS ÜYELERİ

ADI –SOYADI	İLÇESİ	PARTİ
Saygun ERSİN	Lüleburgaz	CHP
Gürcan KIRIM	Lüleburgaz	CHP
Yeşim GİRGİN	Lüleburgaz	CHP
Ertuğrul KOÇ	Lüleburgaz	MHP
Ceyhun ALKAN	Lüleburgaz	AKP
Gürkan UMUT	Pehlivanköy	CHP
Mehmet Gülay ERKOL	Pehlivanköy	MHP
Çetin ŞİNİKOĞLU	Pınarhisar	CHP
Serdar DURA	Pınarhisar	AKP
Kenan ÇİFTÇİ	Vize	CHP
Okay ŞERAN	Vize	CHP
Sadık AYKANAT	Vize	BAĞIMSIZ

EVRAK KAYIT SERVİSİ:

İdaremize gelen ve giden tüm evraklar, e-içişleri projesi kapsamında kayıt altına alınarak ilgili birim ve kurumlara dağıtımını sağlanmakta, posta ve tebligat işlemleri takip edilmektedir.

YAZI İŞLERİ SERVİSİ:

a) İl Genel Meclisi İş ve İşlemleri

Kırklareli İl Genel Meclisi, ilgili Kanun ve diğer yasal mevzuatlar çerçevesinde İlimiz hizmetlerine yönelik meclis çalışmalarının yanında komisyon çalışmaları da yapmak suretiyle 2018 yılı Mayıs ayı itibari ile 146 adet karar almıştır.

İl Genel Meclisi toplantılarında aylar itibariyle alınan kararlar ile ilgili dağılım listesi aşağıda belirtilmiştir.

b) İl Encümeni İş ve İşlemleri

5302 Sayılı İl Özel İdaresi Kanununun 25. maddesi gereğince oluşan İl Encümeni tarafından, görev ve yetkileri dâhilinde, ayrıca 2886 Sayılı Devlet İhale Kanununun ilgili hükümleri gereğince ihale komisyonu sıfatıyla kiralama ve satış ihalelerini de gerçekleştirmek suretiyle 16 Mayıs 2018 tarihi itibariyle **188 adet** karar alınmıştır.

ADI SOYADI	ÜNVANI
Vali	Başkan
Genel Sekreter V. Bilal KUŞOĞLU	Üye
Yol ve Ulaş. Hiz. Müd. Ufuk GÜRSEL	Üye
Plan Pr.Yt.İnş.Müd.Sevgi EREN	Üye
Sibel ÇINAR İl Genel Meclis Üyesi	Üye
Okay ŞERAN İl Genel Meclis Üyesi	Üye
Gürcan KIRIM İl Genel Meclis Üyesi	Üye

c) Yazışma ve Koordinasyon İşlemleri

1- İdare içi ve dışı yazışmaların dağıtım ve koordinasyonu sağlanmaktadır.

2- İl Özel İdaresi birimlerince yürütülen iş ve işlemleri, yapılan hizmetleri kapsayan brifing çalışmaları koordine edilmektedir.

5- Kırklareli İl Özel İdaresi Teşkilatı, Çalışma Esasları Görev Bölümü ve Yetki Yönergesi ile Kırklareli İl Özel İdaresi İmza Yetkilileri Yönergesi son değişiklikler doğrultusunda güncellenmiştir.

6- Kırklareli İl Özel İdaresi Hizmet Standartları Tablosu zaman zaman ihtiyaç doğrultusunda birim müdürlükleri ile irtibata geçilerek güncellenmektedir.

BİMER – BİLGİ EDİNME İŞ VE İŞLEMLERİ

Bilgi edinme hakkının kullanılması konusunda yapılan başvuruları, Kanunda belirtilen sınırlar dâhilinde, süresi içinde cevaplandırarak, bilgi veya belgeye erişimde gereken kolaylıklar sağlanmaktadır.

Bir önceki yıla ait, olumlu cevaplanan, reddedilen başvuru sayısı gibi istatistik bilgileri her yıl Şubat ayının sonuna kadar Bilgi Edinme Değerlendirme Kuruluna iletilmek üzere İl Basın ve Halkla İlişkiler Müdürlüğüne gönderilmektedir.

e- Arşiv İşlemleri:

Arşiv hizmetleri, “Devlet Arşiv Hizmetleri Hakkında Yönetmelik” hükümlerine göre yürütülmektedir. 3473 Sayılı Muhafazasına Lüzum Kalmayan Evrak ve Malzemenin Yok Edilmesi Hakkında Kanun Hükmünde Kararnamenin Değiştirilerek Kabulü Hakkında Kanun, Devlet Arşiv Hizmetleri Yönetmeliği ve 5018 Sayılı Kamu Mali Yönetimi ve Kontrol Kanununda düzenlenen iç kontrol sisteminin işleyişine uygun olarak, İdaremizde personelimizin bilgi/belge yönetimi ve arşiv uygulamaları hakkında eğitim ihtiyacının karşılanması amacıyla konu uzmanından hizmet alınması planlanmaktadır. Kurum arşivi olarak düzenlenen bölümde yeni compact sistem arşiv dolapları alınmıştır. 1988/2000 yılları arasındaki 13 yıllık evrak, gerekli çalışmalar yapılarak devir teslim listeleri tanzim edilmiş, Devlet Arşivleri Genel Müdürlüğüne gönderilmek üzere hazır hale getirilmiştir.



ADNAN DEMİRTAŞ

BİLGİ İŞLEM MÜDÜRLÜĞÜ

BİLGİ İŞLEM MÜDÜRLÜĞÜ İÇMALI

MEMUR PERSONEL		
Bilgi İşlem Müdürü	1	2
Şef	1	
SÖZLEŞMELİ PERSONEL		
Bilgisayar Mühendisi	1	1
İŞÇİ PERSONEL		
Büro Görevlisi	2	2
GENEL TOPLAM		5

GENEL BİLGİLER

Görevin Kısa Tanımı: Kurumun tüm Bilgi-İşlem faaliyetlerini planlamak, bilişim politikalarını belirlemek, yönlendirmek ve koordinasyonunu sağlamak,

e-İçişleri sisteminin kurulumu, modüllerinin kullanılması ve kullanıcıların yetkilendirilmelerini sağlamak,

İçişleri sisteminde kullanılan Elektronik İmza Sertifikalarının takibini yapıp süresi dolacak olanların başvurularının yapılmasını sağlamak,

İdaremizin Web sitesinin dizayn ve içerik olarak güncellenmesini sağlamak,

Muhtar Bilgi Sisteminden gelen talepleri ilgili Müdürlüklere bildirimini yaparak yasal süresi içerisinde gelen cevaplara istinaden sistem üzerinden kapatılmasını sağlamak,

İdaremizin ihtiyacı olan tüm bilişim malzemelerinin temini, kurulumu ve kullanımını sağlamak,

İdaremiz bilgisayar kullanıcılarının güvenli bir şekilde internete girmelerini sağlamak.



SEVGİ EREN

PLAN PROJE YATIRIM
VE İNŞAAT
MÜDÜRLÜĞÜ

PLAN PROJE YATIRIM VE İNŞAAT MÜDÜRLÜĞÜ İCMALİ

MEMUR PERSONEL		
Plan Proje Yatırım ve İnşaat Müdürü	1	11
Harita Mühendisi	1	
İnşaat Mühendisi	2	
Mimar	1	
İnşaat Teknikeri	2	
Peyzaj Teknikeri	1	
Harita Teknikeri	1	
Şef	1	
Memur	1	
SÖZLEŞMELİ PERSONEL		
İnşaat Mühendisi	2	5
Elektrik Mühendisi	1	
Mimar	2	
İŞÇİ PERSONEL		
Düz İşçi	2	9
Köy Tesisleri Teknisyeni	1	
Topograf	1	
Büro Görevlisi	2	
Elektrik Teknisyeni	1	
İnşaat Ustası	1	
Teknik Ressam	1	
KIRKLARELİ İL ÖZEL İDARESİ PERSONEL A.Ş. İŞÇİ PERSONELİ		
İnşaat Ustası	1	2
Marangoz	1	
GEÇİCİ GÖREVLENDİRİLEN MEMUR PERSONEL		5
GENEL TOPLAM		29

DİĞER İŞLER

SIR A NO	PROJE ADI	YERİ	ÖDENEĞİ	İHALE TARİHİ	İHALE BEDELİ	BAŞLAMA TARİHİ	BİTİŞ TARİHİ	GERÇEKLEŞTİRME DURUMU
1	Merkez İlçe Köylerine Çöp Konteynırı alımı	Merkez	50.000					Başlamadı
2	Kavakdere Köyü içmesuyu deposuna beton çit ile çevrilmesi	Merkez	7.000					Başlamadı
3	Demircihalil Köyünün mezarlık duvarı onarımı	Merkez	8.000					Başlamadı
4	Yündolan köyü içme suyu pompa alımı	Merkez	5.000					Başlamadı
5	Celaliye Köyüne çok amaçlı sosyal tesis yapım işi için	Lüleburgaz	75.000					Başlamadı
6	Müsellim köyü muhtarlık binasının onarımı için	Lüleburgaz	17.5000					Başlamadı
7	Eskitaşlı köyü kahvehane çatısının onarımı için	Lüleburgaz	15.500					Başlamadı

DİĞER İŞLER

SIRA NO	PROJE ADI	YERİ	ÖDENEĞİ	İHALE TARİHİ	İHALE BEDELİ	BAŞLAMA TARİHİ	BİTİŞ TARİHİ	GERÇEKLEŞTİRME DURUMU
8	Terzili köyü içmesuyu pompa alımı için.	Babaeski	5.000					Başlamadı
9	Nadırlı köyü mezarlığı çitle çevrilmesi işi	Babaeski	8.000					Başlamadı
10	Hamidiye Köyünün Köy Konağı Boyama İşİ için	Vize	5.000					Başlamadı
11	Hamidiye Köyünün mezarlık bakım onarımı için	Vize	15.000					Başlamadı
12	Çövenli Köyünün Umumi WC yapım işi için	Vize	22.000					Başlamadı
13	Sofular Köyünün Köy Konağı Tadilat İşİ için	Vize	20.000					Başlamadı
14	İslambeyli Köyü muhtarlık binasının kalorifer tesisatı bakım ve onarım işi için	Pınarhisar	20.000					Başlamadı
15	Evciler Köyü Sosyal Tesisine tuvalet yapım işi için	Pınarhisar	10.000					Başlamadı
16	Cevizköy Köyünün muhtarlık binası bakım ve onarım işi için	Pınarhisar	10.000					Başlamadı
17	Cevizköy Köyünün Çok Amaçlı Sosyal Tesisin yan kısım kapaması işi için	Pınarhisar	10.000					Başlamadı
18	Sarpdere Köyünün mezarlık duvarı onarımı	Demirköy	11.000					Başlamadı
19	Hıdırca köyüne 5 tonluk tanker (İtfaiye donanımlı) alımı işi için	Pehlivan köyü	12.500					Başlamadı
20	İmampazarı köyüne 5 tonluk tanker (İtfaiye donanımlı) alımı işi için	Pehlivan köyü	12.500					Başlamadı
21	Köy Yollarına Kantar Kurulum Projesi	Muhtelif	200.000					Başlamadı
22	CBS projesi için		385.000					Sözleşme Aşamasında

KONTROLLÜĞÜ ÜSTLENİLEN İŞLER

SIRA NO	PROJE ADI	İLÇESİ	İHALE TARİHİ	İHALE BEDELİ	BAŞLAMA TARİHİ	BİTİŞ TARİHİ	GERÇEKLEŞTİRME DURUMU
1	10 Yataklı Devlet Hastanesi	Demirköy	24.02.2015	3.612.000,00 ₺	12.10.2015	25.09.2016	Devam ediyor (Cezalı)
2	112 Acil Çağrı Merkezi İnşaatı	Merkez	22.03.2016	5.626.000,00 ₺	02.05.2016	20.12.2017	Bitti
3	16 Derslikli Hacı Ahmet Azman İmam Hatip Orta Okulu Yapım İşi	Lüleburgaz	29.11.2016	4.288.553,00 ₺	09.01.2017	03.11.2017	Bitti
4	100 Kişilik Pansiyon Yapım İşi	Pınarhisar	20.09.2016	3.984.000,00 ₺	20.10.2016	20.04.2018	Bitti

YATIRIMCI KURULUŞ:

YATIRIMIN

Adı : 10 Yataklı Devlet Hastanesi Yapım İşi Teknik Kontrollüğü.

İlçesi : Demirköy

Niteliği : Yapım İşi

İhale Tarihi : 24.02.2015

İhale Bedeli : 3.612.000,00 ₺

Başlama Tarihi: 12.10.2015

Bitiş Tarihi : 25.09.2016

Açıklama : Devam Ediyor(Cezalı)



YATIRIMCI KURULUŞ:

YATIRIMIN

Adı : 112 Acil Çağrı Merkezi
Binası Yapım İşi Teknik Kontrollüğü.

İlçesi : Merkez

Niteliği : Yapım İşi

İhale Tarihi : 22.03.2016

İhale Bedeli : 5.626.000,00 ₺

Başlama Tarihi: 02.05.2016

Bitiş Tarihi : 20.12.2017

Açıklama : Bitti



YATIRIMCI KURULUŞ:

YATIRIMIN

Adı : 16 Derslik Hacı Ahmet
Azman İmam Hatip Orta Okulu Binası
Yapım İşi Teknik Kontrollüğü.

İlçesi : Lüleburgaz

Niteliği : Yapım İşi

İhale Tarihi : 29.11.2016

İhale Bedeli : 4.288.553,00 ₺

Başlama Tarihi: 09.01.2017

Bitiş Tarihi : 03.11.2017

Açıklama : Bitti



YATIRIMCI KURULUŞ:

YATIRIMIN

Adı : 100 Kişilik Pansiyon
Yapım İşi Teknik Kontrollüğü.

İlçesi : Pınarhisar

Niteliği : Yapım İşi

İhale Tarihi : 20.09.2016

İhale Bedeli : 3.984.000,00 ₺

Başlama Tarihi: 20.10.2016

Bitiş Tarihi : 20.04.2018

Açıklama : Bitti





UFUK GÜRSEL

YOL VE ULAŞIM HİZMETLERİ MÜDÜRLÜĞÜ

YOL VE ULAŞIM HİZMETLERİ MÜDÜRLÜĞÜ İCMALİ

MEMUR PERSONEL		
Yol ve Ulaşım Hizmetleri Müdürü	1	2
İnşaat Mühendisi	1	
SÖZLEŞMELİ PERSONEL		
İnşaat Mühendisi	1	1
İŞÇİ PERSONEL		
Köy Tesisleri Teknisyeni	1	5
Sürveyan	1	
İnşaat Ustası	1	
Büro Görevlisi	1	
Düz İşçi	1	
GEÇİCİ İŞÇİ PERSONEL		
Temizlik İşçisi	1	1
KIRKLARELİ İL ÖZEL İDARESİ PERSONEL A.Ş. İŞÇİ PERSONELİ		
İnşaat İşçisi	5	5
GENEL TOPLAM		14

İl Özel İdaremizin sorumlu olduđu il sınırları içerisinde 1384 km asfalt yol, 152 Km Parke Taş yol, 920 km stabilize yol, 99 km ham yol, 16 km tesviyeli yol olmak üzere **Toplam 2571 km** köy yolu bulunmaktadır.

İLÇE	ASFALT	STABİLİZE	TESVİYE	HAMYOL	KÖY İÇİ PARKETAŞ	GENEL TOPLAM	KÖPRÜ ADEDİ
Merkez	341	186	5	23	19	574	31
Babaeski	213	150	1	31	19	414	28
Demirköy	164	33	0	5	8	210	19
Kofçaz	108	66	0	6	4	184	12
Lüleburgaz	271	225	1	4	39	540	27
Pehlivanköy	34	31	0	3	4	72	3
Pınarhisar	93	76	9	8	20	206	17
Vize	160	153	0	19	39	371	10
TOPLAM	1384	920	16	99	152	2571	147

2018 YILI YATIRIMLARI

İşin Niteliği	Yapımı Planlanan
I.Kat Asfalt Özel İdare Köydes Toplam	5 Km - 5 Km
II.Kat Asfalt Özel İdare Köydes Toplam I. ve II.Kat Toplam	154 Km - 154 Km 159 Km
Beton Yol Köydes Toplam Genel Toplam	8 Km 8 Km 167 Km
Parke Taş Özel İdare Köydes Toplam	58 Adet 86 Adet 144 Adet
Menfez Özel İdare Köydes Toplam	4 Adet 9 Adet 13 Adet

2018 YILI 12.423.425 TL KÖYDES ÖDENEĐİNİN SEKTÖREL DAĐILIMI

Sektörü	Proje Sayısı	ÖdeneĐi
Ulařtırma	103	8.905.246,38₺
İçme Suyu	25	1.983.000,00 ₺
Küçük Ölçekli Sulama	1	60.000,00 ₺
Atıksu	5	830.000,00 ₺
CoĐrafi Bilgi Sistemi ve Müşavirlik Giderleri	-	645.178,62 ₺
TOPLAM	134	12.423.425,00 ₺

ÖZEL İDARE ASFALT KAPLAMA PROGRAMI

SIRA NO	YOLUN ADI	KAPLAMA CİNSİ	PROĞRAM TULU (Km)	İŞİN DURUMU
1	Küçükyayla-Kömürköy	I. Kat	5	Altyapı Çalışması Tamamlandı
2	Asılbeyli-Kavaklı	II. Kat	6	Altyapı Çalışması Tamamlandı
3	Kavakdere-Deveçatağı	II. Kat	5	-
4	Dy.İlt-Çağlayık	II. Kat	14	Altyapı Çalışması Tamamlandı
5	Paşayeri-Edirne İl Hd Gerdelli	II. Kat	4	-
6	Nadırlı-Çiğdemli	II. Kat	2	Altyapı Çalışması Tamamlandı
7	Çiğdemli-Nadırlı	II. Kat	2	Altyapı Çalışması Tamamlandı
8	Katranca-Çiğdemli	II. Kat	2	Altyapı Çalışması Tamamlandı

ÖZEL İDARE ASFALT KAPLAMA PROGRAMI

SIRA NO	YOLUN ADI	KAPLAMA CİNSİ	PROĞRAM TULU (Km)	İŞİN DURUMU
9	Erikleryurdu-Kumrular	II. Kat	8	-
10	Yenimahalle-Karacaođlan	II. Kat	6	-
11	İđneada - Sislioba	II. Kat	14	Altyapı alıřması Tamamlandı
12	Devletliāđaç - Kocatarla	II. Kat	2	Altyapı alıřması Tamamlandı
13	Kyl.İlt. -Beyci	II. Kat	3	-
14	E-5 - Karamusul	II. Kat	6	-
15	Eskitařlı-Celaliye	II. Kat	5	-
16	Hamitabat - Ayvalı	II. Kat	5	-

ÖZEL İDARE ASFALT KAPLAMA PROGRAMI

SIRA NO	YOLUN ADI	KAPLAMA CİNSİ	PROĞRAM TULU (Km)	İŞİN DURUMU
17	Ahmetbey-Paşaköy	II. Kat	3	-
18	Seyitler-Tekirdağ İl Hd. (İnanlı)	II. Kat	3	-
19	Akçaköy-Evrensekiz	II. Kat	5	-
20	Kumköy-İmampazarı	II. Kat	2	-
21	Akarca-Tekirdağ İl Hd. (Kadiriye)	II. Kat	2	-
22	İmampazarı-Çengerli	II. Kat	3	-
23	Ataköy-Osmancık	II. Kat	6	-
24	Kurudere - Evciler	II. Kat	6	-

ÖZEL İDARE ASFALT KAPLAMA PROGRAMI

SIRA NO	YOLUN ADI	KAPLAMA CİNSİ	PROĞRAM TULU (Km)	İŞİN DURUMU
25	Tozaklı- Poyralı	II. Kat	5	-
26	Evciler - İslambeyli	II. Kat	4	-
27	Dy.İlt-Okçular	II. Kat	1	Altyapı Çalışması Tamamlandı
28	Okçular-Akpınar	II. Kat	4	Altyapı Çalışması Tamamlandı
29	Akpınar Köy Yolu İlt.-Balkaya	II. Kat	4	Altyapı Çalışması Tamamlandı
30	İl Yolu İlt.-Kızıllağaç	II. Kat	8	Altyapı Çalışması Tamamlandı
31	Ağayeri Köy İçi	II. Kat	2	-
32	Taşagıl Köy İçi	II. Kat	1	-

ÖZEL İDARE ASFALT KAPLAMA PROGRAMI

SIRA NO	YOLUN ADI	KAPLAMA CİNSİ	PROĞRAM TULU (Km)	İŞİN DURUMU
33	Nadırlı Köy İçi	II. Kat	2	-
34	Çiğdemli Köy İçi	II. Kat	2	-
35	Sofuhalil Köy İçi	II. Kat	1,5	-
36	Müsellim Köy İçi	II. Kat	1,5	-
37	Yenimahalle Köy İçi	II. Kat	2	-
38	Ertuğral Köy İçi	II. Kat	2	-
TOPLAM			159	

ÖZEL İDARE PARKE TAŞI PROGRAMI

SIRA NO	PROJE ADI	UYGULAMA ALANI (m ²)	İLÇESİ	ÖDENEĞİ
1	Bayramdere Köyü köy içi parke taş	-	Merkez	60.000,00 ₺
2	Değirmencik Köyü köy içi parke taş	-	Merkez	60.000,00 ₺
3	Dokuzhöyük Köyü köy içi parke taş	-	Merkez	60.000,00 ₺
4	Eriklice Köyü köy içi parke taş	-	Merkez	60.000,00 ₺
5	Karahamza Köyü köy içi parke taş	-	Merkez	60.000,00 ₺
6	Karıncak Köyü köy içi parke taş	-	Merkez	60.000,00 ₺
7	Kavakdere Köyü köy içi parke taş	-	Merkez	60.000,00 ₺
8	Kayalı Köyü köy içi parke taş	-	Merkez	60.000,00 ₺
9	Kızılcıkdere Köyü köy içi parke taş	-	Merkez	60.000,00 ₺
10	Koyunbaba Köyü köy içi parke taş	-	Merkez	60.000,00 ₺
11	Ürünlü Köyü köy içi parke taş	-	Merkez	60.000,00 ₺
12	Yoğuntaş Köyü köy içi parke taş	-	Merkez	60.000,00 ₺

ÖZEL İDARE PARKE TAŞI PROGRAMI

SIRA NO	PROJE ADI	UYGULAMA ALANI (m ²)	İLÇESİ	ÖDENEĞİ
13	Yündolan Köyü köy içi parke taş	-	Merkez	60.000,00 ₺
14	Pancarköy Köyü köy içi parke taş	-	Babaeski	60.000,00 ₺
15	Avcılar Köyü köy içi parke taş	-	Demirköy	25.000,00 ₺
16	Balaban Köyü köy içi parke taş	-	Demirköy	30.000,00 ₺
17	Beğendik Köyü köy içi parke taş	-	Demirköy	35.000,00 ₺
18	Boztaş Köyü köy içi parke taş	-	Demirköy	20.000,00 ₺
19	Gökyaka Köyü köy içi parke taş	-	Demirköy	25.000,00 ₺
20	Hamdibey Köyü köy içi parke taş	-	Demirköy	35.000,00 ₺
21	Limanköy Köyü köy içi parke taş	-	Demirköy	35.000,00 ₺
22	Ahmetler Köyü köy içi parke taş	-	Kofçaz	20.000,00 ₺
23	Beyci Köyü köy içi parke taş	-	Kofçaz	20.000,00 ₺
24	Devletli ağaç Köyü köy içi parke taş	-	Kofçaz	30.000,00 ₺

ÖZEL İDARE PARKE TAŞI PROGRAMI

SIRA NO	PROJE ADI	UYGULAMA ALANI (m ²)	İLÇESİ	ÖDENEĞİ
25	Karaabalar Köyü köy içi parke taş	-	Kofçaz	20.000,00 ₺
26	Kocatarla Köyü köy içi parke taş	-	Kofçaz	30.000,00 ₺
27	Kocayazı Köyü köy içi parke taş	-	Kofçaz	20.000,00 ₺
28	Malkoçlar Köyü köy içi parke taş	-	Kofçaz	20.000,00 ₺
29	Terzidere Köyü köy içi parke taş	-	Kofçaz	50.000,00 ₺
30	Topçular Köyü köy içi parke taş	-	Kofçaz	25.000,00 ₺
31	Ayvalı Köyü köy içi parke taş	-	Lüleburgaz	35.000,00 ₺
32	Çeşmekolu Köyü köy içi parke taş	-	Lüleburgaz	40.000,00 ₺
33	Çiftlikköy Köyü köy içi parke taş	-	Lüleburgaz	35.000,00 ₺
34	Düğüncübaşı Köyü köy içi parke taş	-	Lüleburgaz	35.000,00 ₺
35	Emirali Köyü köy içi parke taş	-	Lüleburgaz	35.000,00 ₺
36	Karaağaç Köyü köy içi parke taş	-	Lüleburgaz	35.000,00 ₺

ÖZEL İDARE PARKE TAŞI PROGRAMI

SIRA NO	PROJE ADI	UYGULAMA ALANI (m ²)	İLÇESİ	ÖDENEĞİ
37	Müsellim Köyü köy içi parke taş	-	Lüleburgaz	50.000,00 ₺
38	Oklalı Köyü köy içi parke taş	-	Lüleburgaz	50.000,00 ₺
39	Ovacık Köyü köy içi parke taş	-	Lüleburgaz	40.000,00 ₺
40	Tatarköy Köyü köy içi parke taş	-	Lüleburgaz	40.000,00 ₺
41	Turgutbey Köyü köy içi parke taş	-	Lüleburgaz	90.000,00 ₺
42	Akarca Köyü köy içi parke taş	-	Pehlivanköy	40.000,00 ₺
43	Doğanca Köyü köy içi parke taş	-	Pehlivanköy	40.000,00 ₺
44	Kuştepe Köyü köy içi parke taş	-	Pehlivanköy	40.000,00 ₺
45	Yeşilova Köyü köy içi parke taş	-	Pehlivanköy	30.000,00 ₺
46	Yeşilpınar Köyü köy içi parke taş	-	Pehlivanköy	23.000,00 ₺
47	Akören Köyü köy içi parke taş	-	Pınarhisar	15.000,00 ₺
48	Ataköy Köyü köy içi parke taş	-	Pınarhisar	20.000,00 ₺

ÖZEL İDARE PARKE TAŞI PROGRAMI

SIRA NO	PROJE ADI	UYGULAMA ALANI (m ²)	İLÇESİ	ÖDENEĞİ
49	Çayırdere Köyü köy içi parke taş	-	Pınarhisar	20.000,00 ₺
50	Erenler Köyü köy içi parke taş	-	Pınarhisar	20.000,00 ₺
51	Hacıfaklı Köyü köy içi parke taş	-	Pınarhisar	20.000,00 ₺
52	Kurudere Köyü köy içi parke taş	-	Pınarhisar	15.000,00 ₺
53	Osmancık Köyü köy içi parke taş	-	Pınarhisar	20.000,00 ₺
54	Sütlüce Köyü köy içi parke taş	-	Pınarhisar	20.000,00 ₺
55	Akpınar Köyü köy içi parke taş	-	Vize	30.000,00 ₺
56	Çövenli Köyü köy içi parke taş	-	Vize	30.000,00 ₺
57	Evrencik Köyü köy içi parke taş	-	Vize	30.000,00 ₺
58	Soğucak Köyü köy içi parke taş	-	Vize	30.000,00 ₺

ÖZEL İDARE SANAT YAPILARI

SIRA NO	PROJE ADI	İLÇESİ	ÖDENEĞİ
1	Çengerli Köyü Trapez Kanal Yapımı	Babaeski	60.000,00 ₺
2	Ahmetler Köyü Yoluna Kar Siperi Yapımı	Kofçaz	10.000,00 ₺
3	Terzidere Köyü Erikli Mevkii Yoluna Viraj Düzenlemesi	Kofçaz	10.000,00 ₺
4	Kızıllağaç Köyü Köy İçi 250m Kapalı Büz ve Izgara Yapımı	Vize	25.000,00 ₺

ÖZEL İDARE MUHTELİF İŞLER

SIRA NO	PROJE ADI	GERÇEKLEŞTİRME DURUMU
1	Muhtelif Köy Yollarına Trafik İşaret Levhası Konulması	Devam Ediyor
2	Greyderli Bakım	Devam Ediyor
3	Asfalt Yama	Devam Ediyor
4	Malzemeli Bakım	Devam Ediyor

TRAFİK İŞARET LEVHASI KONULMASI



ÖZEL İDARE GREYDERLİ YOL BAKIM ÇALIŞMASI



ÖZEL İDARE ASFALT YAMA ÇALIŞMASI





ÖZGÜR SÜRER

SU VE KANAL HİZMETLERİ MÜDÜRLÜĞÜ

SU VE KANAL HİZMETLERİ MÜDÜRLÜĞÜ İÇMALI

MEMUR PERSONEL		
Su ve Kanal Hizmetleri Müdürü	1	4
Ziraat Mühendisi	1	
Tekniker	2	
SÖZLEŞMELİ PERSONEL		
İnşaat Mühendisi	1	1
İŞÇİ PERSONEL		
Sürveyan	1	6
İnşaat Ustası	3	
Büro Görevlisi	2	
KIRKLARELİ İL ÖZEL İDARESİ PERSONEL A.Ş. İŞÇİ PERSONELİ		
Büro İşçisi	2	2
GENEL TOPLAM		13

2018 YILI YATIRIMLARI

İşin Niteliği	Yapımı Planlanan
İçme Suyu	
Özel İdare	5 Adet
Köydes	25 Adet
Toplam	30 Adet
Kanalizasyon	
Özel İdare	2 Adet
Köydes	5 Adet
Toplam	7 Adet
Tarımsal Sulama	
Özel İdare	5 Adet
Köydes	1 Adet
Toplam	6 Adet
HİS Göleti	
Özel İdare	5 Adet
Toplam	5 Adet
Genel Toplam	48 Adet

KIRKLARELİ İLİ KÖY İÇME SUYU VE KANALİZASYON SİSTEMİ TABLOSU

S. NU.	İLÇE ADI	KÖY ADEDİ	İÇME SUYU DURUMU	KANALİZASYON SİSTEMİ			
				ŞEBEKE	FOSSEPTİK	ARITMA	KANALİZASYONU BULUNMAYAN
1	Merkez	40	Kırklareli İline bağlı 179 köyün tamamında kapalı şebekeden içme suyunu temin etmektedir. Ayrıca 179 köyün tamamında klorlama sistemi mevcuttur.	34	32	29	6
2	Babaeski	31		29	19	14	2
3	Demirköy	15		8	8	5	7
4	Kofçaz	16		13	13	12	3
5	Lüleburgaz	31		27	19	15	4
6	Pehlivan köyü	8		7	7	5	1
7	Pınarhisar	14		10	9	8	4
8	Vize	24		18	18	14	6
TOPLAM KÖY ADEDİ		179	GENEL TOPLAM	146	125	102	33

HİS GÖLETİ ENVANTERİ TABLOSU

İLÇESİ	H.İS. Göleti Adedi
BABAESKİ	31
DEMİRKÖY	6
KOFÇAZ	41
LÜLEBURGAZ	12
MERKEZ	68
PEHLİVANKÖY	8
PINARHİSAR	11
VİZE	23
GENEL TOPLAM:	200

ÖZEL İDARE İÇME SUYU PROGRAMI

SIR A NO	PROJE ADI	İLÇESİ	ÖDENEĞİ	İHALE TARİHİ	İHALE BEDELİ	BAŞLAMA TARİHİ	BİTİŞ TARİHİ	GERÇEKLEŞTİRME DURUMU
1	Pancarköy,Sofuhalil ve Sarıcaali İçmesuyu Bakım Onarım İkmal Yapılması	Babaeski Lüleburgaz	245.000,00 ₺	18.10.2017	208.683,00 ₺	06.12.2017	04.06.2018	İş Devam Ediyor
2	Bayramdere ve Koruköy Köyleri İçmesuyu ve Kanalizasyon Yapılması İşi	Merkez	250.000,00 ₺	21.12.2017	221.840,00	23.03.2017	23.09.2018	İş Devam Ediyor
3	Balaban Köyü İsale Hattı ve Kaptaj Yapımı	Demirköy	85.000,00 ₺	29.12.2017	107.380,00	23.03.2018	20.07.2018	İş Devam Ediyor
4	Doğanca Köyü 100m3 İçmesuyu Deposu ve İsale Hattı Yapımı	Pehlivanköy	300.000,00 ₺	20.04.2018	-	-	-	Sözleşme Aşamasında
5	Pınarhisar Köyleri İçmesuyu Şebeke Hatlarına Yangın Hidrantı Takılması	Pınarhisar	77.000,00 ₺	10.05.2018				Sözleşme Aşamasında

YATIRIMCI KURULUŞ: İL ÖZEL İDARESİ

YATIRIMIN

Uygulama Adı: İçme Suyu Bakım-
Onarım ve İkmal Yapılması İşi

İlçesi : Babaeski, Lüleburgaz

Yeri : Pancarköy, Sofuhalil ve
Sarıcaali Köyleri

Niteliği : İçme Suyu

Kaynağı : Özel İdare Programı

Ödeneği : 245.000,00 ₺

Açıklama : Devam Ediyor.

İÇMESUYU UYGULAMALARI



YATIRIMCI KURULUŞ: İL ÖZEL İDARESİ

YATIRIMIN

Uygulama Adı: İçme Suyu ve Kanalizasyon Yapım İşİ

İlçesi : Merkez

Yeri : Bayramdere ve Koruköy Köyleri

Niteliği : İçme Suyu, Kanalizasyon

Kaynağı : Özel İdare Programı

Ödeneği : 250.000,00 ₺

Açıklama : Devam Ediyor.

İÇMESUYU UYGULAMALARI



YATIRIMCI KURULUŞ: İL ÖZEL İDARESİ

YATIRIMIN

Uygulama Adı: İçme Suyu İsale Hattı ve Kaptaj Yapımı

İlçesi : Demirköy

Yeri : Balaban Köyü

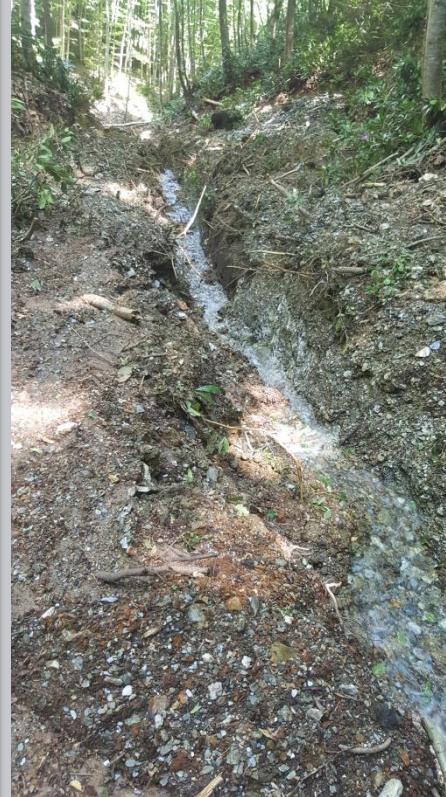
Niteliği : İçme Suyu

Kaynağı : Özel İdare Programı

Ödeneği : 85.000,00 ₺

Açıklama : Devam Ediyor.

İÇMESUYU UYGULAMALARI



YATIRIMCI KURULUŞ: İL ÖZEL İDARESİ

YATIRIMIN

Uygulama Adı: 100m³ İçme Suyu Deposu ve İsale Hattı Yapımı

İlçesi : Pehlivanköy

Yeri : Doğanca Köyü

Niteliği : İçme Suyu

Kaynağı : Özel İdare Programı

Ödeneği : 300.000,00 ₺

Açıklama : Sözleşme Safhasında.

İÇMESUYU UYGULAMALARI



YATIRIMCI KURULUŞ: İL ÖZEL İDARESİ

YATIRIMIN

Uygulama Adı: İçme Suyu Şebeke Hatlarına Yangın Hidrantı Takılması İşi

İlçesi : Pınarhisar

Yeri : Pınarhisar İlçe Köyleri

Niteliği : İçme Suyu

Kaynağı : Özel İdare Programı

Ödeneği : 77.000,00 ₺

Açıklama : Sözleşme Safhasında.

İÇMESUYU UYGULAMALARI



ÖZEL İDARE SULAMA PROGRAMI

SIRA NO	PROJE ADI	YERİ	ÖDENEĞİ	İHALE TARİHİ	İHALE BEDELİ	BAŞLAMA TARİHİ	BİTİŞ TARİHİ	GERÇEKLEŞTİRME DURUMU
1	Çengerli Köyü kapalı sistem sulama tesisinin tamamlanması	Babaeski	250.000,00 ₺	18.10.2017	244.083,00	13.12.2017	10.06.2018	İş Devam Ediyor
2	Terzili Köyü kapalı sistem sulama tesisinin tamamlanması	Babaeski	125.000,00 ₺	11.10.2017	128.502,00	01.12.2017	29.05.2018	İş Devam Ediyor
3	Poyralı Derivasyon ve Sulama Kanalı Yapılması İşi	Pınarhisar	250.000,00 ₺	15.11.2017	224.200,00	28.02.2018	24.11.2018	İş Devam Ediyor
4	Sakızköy,Kırıkköy, Umurca ve Ayvalı Köyleri Sulama Göleti Su İletim Hattlarının Kapalı Sistem Sulama Tesisi Yapılması	Lüleburgaz	540.000,00 ₺	11.04.2018				Sözleşme Aşamasında
5	Tatarköy Köyü Sulama Göleti Dipsavak Vana Odası ve Su İletim Hattı Bakım Onarım Yapılması	Lüleburgaz	55.000,00 ₺					İhale Aşamasında

YATIRIMCI KURULUŞ: İL ÖZEL İDARESİ

YATIRIMIN

Uygulama Adı: Kapalı Sistem Sulama Tesisinin Tamamlanması İşi

İlçesi : Babaeski

Yeri : Çengerli Köyü

Niteliği : Tarımsal Sulama

Kaynağı : Özel İdare Programı

Ödeneği : 250.000,00 ₺

Açıklama : Devam Ediyor.

SULAMA UYGULAMALARI



YATIRIMCI KURULUŞ: İL ÖZEL İDARESİ

YATIRIMIN

Uygulama Adı: Kapalı Sistem Sulama Tesisinin Tamamlanması İşi

İlçesi : Babaeski

Yeri : Terzili Köyü

Niteliği : Tarımsal Sulama

Kaynağı : Özel İdare Programı

Ödeneği : 125.000,00 ₺

Açıklama : Devam Ediyor.



YATIRIMCI KURULUŞ: İL ÖZEL İDARESİ

YATIRIMIN

Uygulama Adı: Derivasyon ve Sulama Kanalı Yapılması İşi

İlçesi : Pınarhisar

Yeri : Poyralı Köyü

Niteliği : Tarımsal Sulama

Kaynağı : Özel İdare Programı

Ödeneği : 250.000,00 ₺

Açıklama : Devam Ediyor.



YATIRIMCI KURULUŞ: İL ÖZEL İDARESİ

YATIRIMIN

Uygulama Adı: Sulama Göleti Su İletim Hatlarının Kapalı Sistem Sulama Tesisi Yapılması İşi

İlçesi : Lüleburgaz

Yeri : Sakızköy, Kırıkköy,
Umurca ve Ayvalı Köyleri

Niteliği : Tarımsal Sulama

Kaynağı : Özel İdare Programı

Ödeneği : 540.000,00 ₺

Açıklama : Sözleşme Safhasında.

SULAMA UYGULAMALARI



YATIRIMCI KURULUŞ: İL ÖZEL İDARESİ

YATIRIMIN

Uygulama Adı: Sulama Göleti Dipsavak Vana Odası ve Su İletim Hattı Bakım Onarım Yapılması İşi

İlçesi : Lüleburgaz

Yeri : Tatarköy Köyü

Niteliği : Tarımsal Sulama

Kaynağı : Özel İdare Programı

Ödeneği : 55.000,00 ₺

Açıklama : İhale Safhasında.



ÖZEL İDARE HAYVAN İÇME SUYU GÖLETLERİ PROGRAMI

SIRA NO	PROJE ADI	YERİ	ÖDENEĞİ	YAPIM ŞEKLİ	GERÇEKLEŞTİRME DURUMU
1	Sislioba Köyü hayvan içme suyu gölet yapımı	Demirköy	-	Özel İdare imkanlarıyla	Başlanmadı.
2	Kömürköy Köyü hayvan içme suyu gölet yapımı	Vize	30.000,00 ₺		Başlanmadı.
3	Sofular Köyü hayvan içme suyu gölet yapımı	Vize	30.000,00 ₺		Başlanmadı.
4	Akpınar Köyü hayvan içme suyu gölet yapımı	Vize	30.000,00 ₺		Başlanmadı.
5	Doğanca Köyü hayvan içme suyu gölet yapımı	Vize	35.000,00 ₺		Devam Ediyor.

YATIRIMCI KURULUŞ: İL ÖZEL İDARESİ

YATIRIMIN

Uygulama Adı: Hayvan İçmesuyu Gölet Yapımı

İlçesi : Demirköy

Yeri : Sislioba Köyü

Niteliği : HİS

Kaynağı : Özel İdare Programı

Açıklama : Başlanmadı.

HİS GÖLET UYGULAMALARI



YATIRIMCI KURULUŞ: İL ÖZEL İDARESİ

YATIRIMIN

Uygulama Adı: Hayvan İçmesuyu Gölet Yapımı

İlçesi : Vize

Yeri : Kömürköy Köyü

Niteliği : HİS

Kaynağı : Özel İdare Programı

Açıklama : Başlanmadı.

HİS GÖLET UYGULAMALARI



YATIRIMCI KURULUŞ: İL ÖZEL İDARESİ

YATIRIMIN

Uygulama Adı: Hayvan İçmesuyu Gölet Yapımı

İlçesi : Vize

Yeri : Sofular Köyü

Niteliği : HİS

Kaynağı : Özel İdare Programı

Açıklama : Başlanmadı.

HİS GÖLET UYGULAMALARI



YATIRIMCI KURULUŞ: İL ÖZEL İDARESİ

YATIRIMIN

Uygulama Adı: Hayvan İçmesuyu Gölet Yapımı

İlçesi : Vize

Yeri : Akpınar Köyü

Niteliği : HİS

Kaynağı : Özel İdare Programı

Açıklama : Başlanmadı.

HİS GÖLET UYGULAMALARI



YATIRIMCI KURULUŞ: İL ÖZEL İDARESİ

YATIRIMIN

Uygulama Adı: Hayvan İçmesuyu Gölet Yapımı

İlçesi : Vize

Yeri : Doğanca Köyü

Niteliği : HİS

Kaynağı : Özel İdare Programı

Açıklama : Devam Ediyor.

HİS GÖLET UYGULAMALARI



YATIRIMCI KURULUŞ: İL ÖZEL İDARESİ

YATIRIMIN

Uygulama Adı: Kanalizasyon+Foseptik
+Doğal Arıtma Yapım İşi

İlçesi : Kofçaz

Yeri : Tatlıpınar Köyü

Niteliği : Kanalizasyon

Kaynağı : Özel İdare Programı

Ödeneği : 74.000,00 ₺

Açıklama : Devam Ediyor.



YATIRIMCI KURULUŞ: İL ÖZEL İDARESİ

YATIRIMIN

Uygulama Adı: Kanalizasyon+Foseptik
+Doğal Arıtma Yapım İşi

İlçesi : Pınarhisar, Lüleburgaz

Yeri : Oklalı ve Ataköy Köyleri

Niteliği : Kanalizasyon

Kaynağı : Özel İdare Programı

Ödeneği : 143.000,00 ₺

Açıklama : Devam Ediyor.

KANALİZASYON UYGULAMALARI





MAHMUT USLU

İMAR VE KENTSEL
İYİLEŞTİRME
MÜDÜRLÜĞÜ

İMAR VE KENTSEL İYİLEŞTİRME MÜDÜRLÜĞÜ İCMALİ

MEMUR PERSONEL		
İmar ve Kentsel İyileştirme Md.	1	6
Eğitim ve Sosyal İşler Md.	1	
Makine Mühendisi	1	
Elektrik Mühendisi	1	
Şehir Plancısı	1	
Sanat Tarihçisi	1	
SÖZLEŞMELİ PERSONEL		
İnşaat Mühendisi	1	3
Mimar	1	
Harita Teknikeri	1	
İŞÇİ PERSONEL		
Büro Görevlisi	1	1
GEÇİCİ İŞÇİ PERSONEL		
Temizlik İşçisi	1	1
GENEL TOPLAM		11

2018 Yılı İmar İle İlgili Yapılan İşler Listesi

İŞİN ADI	ADEDİ
Yapı Ruhsatı	71
Yapı Kullanma İzin Belgesi	30
Mühürleme (Kaçak İnşaat)	5
İmar Durumu Başvurusu	179
Özel Kişi ve Kuruluşlara Düzenlenen İmar Durum Belgesi	20
İmar Planı Onayı	13
İfraz İşlemi	92
Tevhit İşlemi	15
Yola Terk İşlemi	4
Geçit Hakkı Tesisi İşlemi	5
Onaylanan Köy Projesi Adedi	84

2018 KAÇAK İNŞAATLARA UYGULANAN İŞLEMLER

İŞİN ADI	ADEDİ
Ruhsatlanan	1
Yıkılan	0
Ruhsatlanabilecek Olan	0
Yıkılacak	4
TOPLAM	5

KUDEP BÜROSUNDAN YÜRÜTÜLEN İŞLER

VALİ FAİK ÜSTÜN İLKÖĞRETİM OKULU RESTORASYONU

YAPI BİLGİLERİ

TABAN ALANI (M ²)	582
İNŞAAT ALANI (M ²)	1690
KAT SAYISI	zemin+2 kat
ODA SAYISI	2 tanesi süit olmak üzere toplam 20 oda
İHALE BEDELİ	2.572.184,03 TL
EK SÖZLEŞME BEDELİ	1.262.772,21 TL
TOPLAM SÖZLEŞME BEDELİ	3.834.956,24 TL



ESKİ DEFTERDAR EVİ RESTORASYONU

YAPI BİLGİLERİ

TABAN ALANI (M ²)	102,45
İNŞAAT ALANI (M ²)	416,90
KAT SAYISI	Zemin+ 3 kat
ODA SAYISI	5 süit oda
İHALE BEDELİ	781.396,81TL
TOPLAM SÖZLEŞME BEDELİ:	1.155.155,18 TL



OKLALI KÖYÜ ESKİ CAMİİ RRR PROJESİ HİZMET ALIM IŞI

YAPI BİLGİLERİ

TABAN ALANI (M ²)	111,78
İNŞAAT ALANI (M ²)	197,36
KAT SAYISI	Yapı, harim, kadınlar mahfili ve son cemaat yerinden oluşmaktadır.
ODA SAYISI	Proje çizim aşamasında
İHALE BEDELİ	19.030,00 TL
TOPLAM SÖZLEŞME BEDELİ:	19.030,00 TL



ESKİ İLİM YAYMA CEMİYETİ BİNASI RRR PROJELERİ HİZMET ALIM İŞİ

YAPI BİLGİLERİ

TABAN ALANI (M ²)	245,32
İNŞAAT ALANI (M ²)	490,34
KAT SAYISI	Zemin+ 1 kat
ODA SAYISI	Proje çizim aşamasında
İHALE BEDELİ	66.275,00 TL
TOPLAM SÖZLEŞME BEDELİ:	66.275,00 TL





UFUK GÜRSEL

RUHSAT VE DENETİM MÜDÜRLÜĞÜ

RUHSAT VE DENETİM MÜDÜRLÜĞÜ İÇMALI

MEMUR PERSONEL		
Ruhsat ve Denetim Md.	1	5
Maden Mühendisi	1	
Maden Teknikeri	1	
Şef	1	
VHKİ	1	
GENEL TOPLAM		5

İDAREMİZCE VERİLEN 1., 2., 3. SINIF GSM RUHSATLARI

- 1.Sınıf Gayri Sıhhi Müessese Ruhsatı : 1 Adet
2.Sınıf Gayri Sıhhi Müessese Ruhsatı : 8 Adet
3.Sınıf Gayri Sıhhi Müessese Ruhsatı : -

GAYRİ SİHHİ MÜESSESE RUHSATLARI İCMAL CETVELİ

İLÇE ADI	1.SINIF	2.SINIF	3.SINIF	TOPLAM
MERKEZ	0	3	0	3
LÜLEBURGAZ	0	0	0	0
BABAESKİ	0	1	0	1
PEHLİVANKÖY	0	1	0	1
VİZE	1	0	0	1
DEMİRKÖY	0	0	0	0
PINARHİSAR		1	0	1
KOĞÇAZ	0	2	0	2
TOPLAM	1	8	0	9

RUHSAT VERİLEN İŞYERİ TOPLAMI

Kahvehane	7
İçkili Köfteci Dükkânı	2
Büfe	6
Bakkal Dükkânı	3
Market	-
Yem satış yeri	-
Veteriner Kliniği	-
Köfteci Dükkânı	1
Kafeterya	1
S.S.Tarımsal Kalk.Koop.	-
Berber Dükkânı	-
Unlu Mamuller Satış	-
Yemekhane	-
TOPLAM	20

01.01.2018 - 22.05.2018 tarihleri arasında, sıhhi müessese, umuma açık istirahat ve eğlence yerlerine toplam;

20 adet İşyeri Açma ve Çalışma Ruhsatı verilmiştir.

2018 yılında Ruhsatsız olarak faaliyette bulunan 1 müesseseye mühürlenerek faaliyetten men cezası uygulanmıştır.



MAHMUT USLU

İŞLETME MÜDÜRLÜĞÜ

İŞLETME MÜDÜRLÜĞÜ İCMALİ

MEMUR PERSONEL		
Makine Mühendisi	2	6
V.H.K.İ.	2	
Hizmetli	2	
İŞÇİ PERSONEL		
Atölye Ustası	15	64
Atölye Usta Yardımcısı	2	
Sürücü Oprt.(Şoför)	4	
İş Mak.Oprt.(B)	11	
İş Mak.Sür.Oprt.(Şoför)	10	
İş Makine Yağcısı	1	
Distribütör Oprt.	4	
Yıkama ve Yağlamacı	1	
Toprak Sulama Ustası	1	
Puantör	2	
Ambar Görevlisi	1	
Akaryakıtçı	1	
Düz İşçi	1	
Şoför	8	
Büro Görevlisi	1	
Temizlik İşçisi	1	
GEÇİCİ İŞÇİ		
Geçici İşçi	17	17
KIRKLARELİ İL ÖZEL İDARESİ PERSONEL A.Ş. İŞÇİ PERSONELİ		
Büro İşçisi	1	43
Akaryakıt ve Otogaz İkmal ve Dolum Elemanı	1	
Atık Toplayıcı	6	
Çöp Kamyonu Sürücüsü	2	
Kamyon Şoförü	13	
Şoför-Yolcu Taşıma	8	
Tır /Çekici Şoförü	1	
Otomotiv Elektrikçisi	1	
Dizel Otomotiv Mekanikeri	4	
Kepçe Operatörü	1	
Greyder Operatörü	3	
Kurtarıcı Araç Şoförü	1	
Buldozer (Dozer) Operatörü	1	
GENEL TOPLAM		

MAKİNE PARK DURUMU

Sıra No	Kapı/Plaka No	Ait Olduğu Birim	Modeli	Marka Ve Cinsi
	SERVİS ARAÇLARI			
1	39 ES 313	İl Özel İdaresi	2000	Renault 19 Binek Otomobil
2	39 FD 800	İl Özel İdaresi	2011	Renault Binek oto
3	39 EV 800	İl Özel İdaresi	2010	Renault Binek oto
4	39 DF 337	İl Özel İdaresi	2005	Dacia binek oto
5	39 AK 866	İl Özel İdaresi	1994	Tofaş Station Wagon
6	39 AR 687	İl Özel İdaresi	2007	Renault binek oto
7	39 AR 688	İl Özel İdaresi	2007	Renault binek oto
8	39 AK 111	İl Özel İdaresi	1995	Tofaş Station Wagon
9	39 DS 468	İl Özel İdaresi	2003	Renault Station Wagon
10	39 DS 039	İl Özel İdaresi	2004	Mercedes Binek Oto
11	39 DE 978	İl Özel İdaresi	2005	Dacia Binek Oto
12	39 DE 986	İl Özel İdaresi	2005	Dacia Binek Oto
13	39 AV 001	İl Özel İdaresi	2006	Renault Binek Oto
14	39 EY 119	İl Özel İdaresi	2012	Toyota Binek Oto
15	39 AN 800	İl Özel İdaresi	2012	Toyota Binek Oto
16	39 BB 006	İl Özel İdaresi	2015	Renault Binek Oto
17	39 EK 757	İl Özel İdaresi	2007	Renault Binek Oto
18	39 DU 313	İl Özel İdaresi	2010	Hyundai Binek Oto
19	39 BE 239	İl Özel İdaresi	2016	Volkswagen Binek Oto
20	39 BE 339	İl Özel İdaresi	2016	Volkswagen Binek Oto
21	39 DK 973	İl Özel İdaresi	2006	Isuzu D-Max ÇŞM pikap
22	39 DK 974	İl Özel İdaresi	2006	Isuzu D-Max ÇŞM pikap(İl Sağlık Müd. görevli)
23	39 DK 975	İl Özel İdaresi	2006	Isuzu D-Max ÇŞM pikap
24	39 ES 444	İl Özel İdaresi	2008	Isuzu D-Max ÇŞM pikap
25	39 AZ 666	İl Özel İdaresi	2008	Isuzu D-Max ÇŞM pikap
26	39 AY 270	İl Özel İdaresi	2002	Isuzu 4JA1 ÇŞM pikap
27	39 AY 271	İl Özel İdaresi	2002	Isuzu 4JA1 ÇŞM pikap
28	39 AY 272	İl Özel İdaresi	2002	Isuzu 4JA1 ÇŞM pikap
29	39 AY 273	İl Özel İdaresi	2002	Isuzu 4JA1 ÇŞM pikap
30	39 AY 274	İl Özel İdaresi	2002	Isuzu 4JA1 ÇŞM pikap

MAKİNE PARK DURUMU

Sıra No	Kapı/Plaka No	Ait Olduğu Birim	Modeli	Marka Ve Cinsi
31	39 AY 275	İl Özel İdaresi	2002	Isuzu 4JA1 ÇŞM pikap
32	39 DE 825	İl Özel İdaresi	2005	Ford 350M D/C ÇŞM pikap
33	39 AB 202	İl Özel İdaresi	1997	Desoto ÇŞM pikap
34	39 EL 039	İl Özel İdaresi	2007	Mercedes Kamyonet
35	39 DS 001	İl Özel İdaresi	2011	Jeep Binek Oto
36	39 EV 001	İl Özel İdaresi	2007	Chevrolet Binek Oto
37	39 EE 388	İl Özel İdaresi	2008	Ford Connect Kombi
38	39 EV 056	İl Özel İdaresi	2008	Ford 350L Minibüs
39	39 EV 057	İl Özel İdaresi	2008	Ford 350L Minibüs
40	39 AG 044	İl Özel İdaresi	2014	Ford Minibüs
41	39 ET 396	İl Özel İdaresi	2000	Otoyol M-23 Otobüs
42	39 AV 697	İl Özel İdaresi	2002	Otoyol M-23 Otobüs
43	39 AP 969	İl Özel İdaresi	1998	Otoyol Otobüs
44	39 FD 791	İl Özel İdaresi	2008	Prestij Otobüs
	DAMPERLİ KAMYONLAR			
45	39 EN 575	İl Özel İdaresi	1975	Mercedes LK-1513 TŞM Damperli Kamyon
46	39 DC 375	İl Özel İdaresi	1977	“ “ “
47	39 EF 116	İl Özel İdaresi	1990	Fatih 162/25 “
48	39 AD 023	İl Özel İdaresi	1994	Fatih 220/26 “
49	39 AT 983	İl Özel İdaresi	1999	Man 26/270 DFK “
50	39 AT 984	İl Özel İdaresi	1999	Man 26/270 DFK “
51	39 AT 985	İl Özel İdaresi	1999	Man 26/270 DFK “
52	39 ET 423	İl Özel İdaresi	2000	Mercedes 3031-K “
53	39 ET 689	İl Özel İdaresi	2000	“ “ “
54	39 ET 690	İl Özel İdaresi	2000	“ “ “
55	39 ET 853	İl Özel İdaresi	2001	“ “ “
56	39 ET 854	İl Özel İdaresi	2001	“ “ “
57	39 ET 913	İl Özel İdaresi	2001	“ “ “
58	39 ET 914	İl Özel İdaresi	2001	“ “ “
59	39 EL 337	İl Özel İdaresi	2009	BMC “
60	39 EL 344	İl Özel İdaresi	2009	BMC “
61	39 EE 375	İl Özel İdaresi	2007	BMC PRO 827 ÇŞM damperli kamyon

MAKİNE PARK DURUMU

Sıra No	Kapı/Plaka No	Ait Olduğu Birim	Modeli	Marka Ve Cinsi
62	39 EE 376	İl Özel İdaresi	2007	“ “ “
63	39 AU 757	İl Özel İdaresi	2008	“ “ “
64	39 AB 003	İl Özel İdaresi	1998	DODGE Damperli kamyon (Sakızköy)
65	39 DS 851	İl Özel İdaresi	2001	DESOTO Damperli kamyon (Yenice)
66	39 DK 742	İl Özel İdaresi	1992	FARGO Damperli kamyon (Kırıkköy)
67	39 FD 938	İl Özel İdaresi	1998	DODGE Damperli kamyon (Sinanlı)
68	39 AG 672	İl Özel İdaresi	2014	Man kar bıçaklı tuz sericili damperli kamyon
69	39 AG 673	İl Özel İdaresi	2014	Man kar bıçaklı tuz sericili damperli kamyon
70	39 AG 674	İl Özel İdaresi	2014	Man hidrolik sıkıştırmalı baba çakma aparatlı damperli kamyon
71	39 EC 968	İl Özel İdaresi	2016	Mercedes Atego 1518 damperli kamyon
	TANKER VE VİDANJÖRLER			
72	39 ET 233	İl Özel İdaresi	1999	Fatih 170-25 Vidanjör
73	39 AD 370	İl Özel İdaresi	2008	BMC 180-25 Vidanjör
74	39 FC 642	İl Özel İdaresi	2013	FORD Vidanjör
75	39 AP 565	İl Özel İdaresi	2009	Isuzu NQR 3D Akaryakıt Tankeri
	DOZER			
76	86-25361	İl Özel İdaresi	1986	Caterpillar D7-G Dozer
77	86-25980	İl Özel İdaresi	1986	Caterpillar D7-G Dozer
78	86-25379	İl Özel İdaresi	1986	Caterpillar D7-G Dozer
79	86-25982	İl Özel İdaresi	1986	Caterpillar D7-G Dozer
	GREYDER			
80	86-21352	İl Özel İdaresi	1986	Komatsu GD-655A-5 yapım greyderi
81	86-21607	İl Özel İdaresi	1986	Komatsu GD-655A-5 yapım greyderi
82	86-21700	İl Özel İdaresi	1986	Komatsu GD-655A-5 yapım greyderi
83	86-21701	İl Özel İdaresi	1986	Komatsu GD-655A-5 yapım greyderi
84	99-21001	İl Özel İdaresi	1999	Komatsu GD-661A-1 yapım greyderi
85	00-21005	İl Özel İdaresi	2000	Champion VHP 720-A yapım greyderi
86	00-21006	İl Özel İdaresi	2000	Champion VHP 720-A yapım greyderi
87	00-21106	İl Özel İdaresi	2000	Mitsubishi MG-530 yapım greyderi
88	00-21204	İl Özel İdaresi	2000	Mitsubishi MG-530 yapım greyderi

MAKİNE PARK DURUMU

Sıra No	Kapı/Plaka No	Ait Olduğu Birim	Modeli	Marka Ve Cinsi
89	00-21402	İl Özel İdaresi	2000	Mitsubishi MG-530 yapım greyderi
90	14-21039	İl Özel İdaresi	2014	Volvo greyder
91	18-21040	İl Özel İdaresi		
	LASTİK TEKERLEKLİ YÜKLEYİCİ			
92	94-31043	İl Özel İdaresi	1994	PI makine PI-1061 Lastik tekerlekli yükleyici
93	00-31135	İl Özel İdaresi	2000	Komatsu WA 320-3 Lastik tekerlekli yükleyici
94	00-31244	İl Özel İdaresi	2000	Komatsu WA 320-3 Lastik tekerlekli yükleyici
	EXCAVATÖR			
95	06-40002	İl Özel İdaresi	2006	Hidromek HMK-220LC-2KT Paletli excavatör
96	15-40039	İl Özel İdaresi	2015	Hidromek paletli excavatör
	KANAL KAZICI YÜKLEYİCİ			
97	84-42001	İl Özel İdaresi	1984	Stayer 768 Kanal kazma makinesi (GAYRİ FAAL)
98	98-42015	İl Özel İdaresi	1998	Hidromek HMK-100S Kanal kazma makinesi
99	99-42005	İl Özel İdaresi	1999	Hidromek HMK-100S Kanal kazma makinesi
100	15-42006	İl Özel İdaresi	2015	Hidromek HMK
	ASFALT ARAÇLARI			
101	39 EC 278	İl Özel İdaresi	1988	Fatih 145/22 Asfalt yapım distribütörü
102	39 AU 548	İl Özel İdaresi	2001	BMC PRO 822 Asfalt yapım distribütörü
103	39 AN 417	İl Özel İdaresi	1993	BMC 220/26 Asfalt yapım distribütörü
104	39 ER 616	İl Özel İdaresi	1993	Fatih 220/26 Roley tanker
105	85-62039	İl Özel İdaresi	1985	Asmak Çekilir tip seyyar asfalt distribütörü
106	88-62046	İl Özel İdaresi	1988	Efe Çekilir tip seyyar asfalt distribütörü
	TREYLER ÇEKİCİLER			
107	39 AT 231	İl Özel İdaresi	1999	Man 33.372 DFS Treyler çekici
108	39 AG 670	İl Özel İdaresi	2014	Man Treyler çekici
	TREYLER			
109	39 AT 232	İl Özel İdaresi	1999	GÜRELLER LOW-BED semi treyler

MAKİNE PARK DURUMU

Sıra No	Kapı/Plaka No	Ait Olduğu Birim	Modeli	Marka Ve Cinsi
110	39 EC 042	İl Özel İdaresi	1977	Pacton 2530DA kasalı treyler
111	39 AD 416	İl Özel İdaresi	1987	Aksoylu kasalı treyler
112	39 BB 281	İl Özel İdaresi	2015	Çuhadar çekilir tip asfalt treyleri
113	39 AG 671	İl Özel İdaresi	2015	Çuhadar semi treyler
114	39 BG 215	İl Özel İdaresi	2017	Çuhadar semi Treyler
	KAYNAK MAKİNASI			
115	93-93047	İl Özel İdaresi	1993	Miller Big-blue Seyyar kaynak makinesi
	SİLİNDİR			
116	98-87002	İl Özel İdaresi	1998	Bitelli RG-279 Lastik tekerlekli silindir
117	87-88091	İl Özel İdaresi	1987	Komatsu JV-100 Vibrasyonlu Silindir
118	87-88095	İl Özel İdaresi	1987	Komatsu JV-100 Vibrasyonlu Silindir
119	00-88083	İl Özel İdaresi	2000	Hamm 2420-D Vibrasyonlu Silindir
120	00-88146	İl Özel İdaresi	2000	Hamm 2420-D Vibrasyonlu Silindir
121	17-88039	İl Özel İdaresi	2017	Bomag Bakım Silindiri
122	90-89025	İl Özel İdaresi	1990	Sermak bakım Silindiri
123	18-88040	İl Özel İdaresi		Hamm bakım silindiri
124	18-88041	İl Özel İdaresi		Bomag bakım silindiri
	KAMPTREYLER			
125	85-82131	İl Özel İdaresi	1985	MKE Özel tip kamp treyler
126	85-82037	İl Özel İdaresi	1985	MKE Özel tip kamp treyler
127	84-82035	İl Özel İdaresi	1984	MKE Özel tip kamp treyler
127	83-82253	İl Özel İdaresi	1983	MKE Özel tip kamp treyler
128	83-82252	İl Özel İdaresi	1983	MKE Özel tip kamp treyler
129	88-82041	İl Özel İdaresi	1988	TEK Özel tip kamp treyler
130	88-82040	İl Özel İdaresi	1988	TEK Özel tip kamp treyler
131	87-82144	İl Özel İdaresi	1987	TEK Özel tip kamp treyler
132	87-82143	İl Özel İdaresi	1987	TEK Özel tip kamp treyler
133	87-82142	İl Özel İdaresi	1987	TEK Özel tip kamp treyler
134	JENERATÖR			
135	77-94003	İl Özel İdaresi	1977	Ford Jeneratör

MAKİNE PARK DURUMU

Sıra No	Kapı/Plaka No	Ait Olduğu Birim	Modeli	Marka Ve Cinsi
134	JENERATÖR			
135	77-94003	İl Özel İdaresi	1977	Ford Jeneratör
	ÇÖP KAMYONLARI			
136	39 ES 925	İl Özel İdaresi	1999	Fatih çöp kamyonu
137	39 ES 926	İl Özel İdaresi	1999	Fatih çöp kamyonu
138	39 FC 643	İl Özel İdaresi	2013	Iveco çöp kamyonu
139	39 AJ 088	İl Özel İdaresi	2015	Ford çöp kamyonu
140	39 AJ 089	İl Özel İdaresi	2015	Ford çöp kamyonu
141	39 AJ 090	İl Özel İdaresi	2015	Ford çöp kamyonu
	KAR MAKİNASI			
142	79-70003	İl Özel İdaresi	1979	Rolba R-400 kar makinesi
143	02-70043	İl Özel İdaresi	2002	Schimtd Supra-4000 kar makinesi
	KAPALI KASA KAMYONET			
144	39 AU 112	İl Özel İdaresi	2004	Mercedes kamyonet
	TRAKTÖR			
145	39 AH 212	İl Özel İdaresi	1997	Ford SP 5000 Traktör



ÖMER BURAK AKBAY

DESTEK HİZMETLERİ MÜDÜRLÜĞÜ

DESTEK HİZMETLERİ MÜDÜRLÜĞÜ İÇMALI

MEMUR PERSONEL		
İnşaat Mühendisi	1	8
Şef	2	
V.H.K.İ	2	
Bekçi	3	
İŞÇİ PERSONEL		
Bina Mal Bakıcısı	7	10
Puantör	1	
Düz İşçi	2	
KIRKLARELİ İL ÖZEL İDARESİ PERSONEL A.Ş. İŞÇİ PERSONELİ		
Büro İşçisi	1	6
Güvenlik Görevlisi	5	
GENEL TOPLAM		24

2018 Yılı İerisinde 4 Adet Hizmet Alımı, 7 Adet Mal Alımı Olmak Üzere Toplam 11 Adet İhale, 15 adet Mal ve Hizmet Doğrudan Temin İŖi YapılmıŖtır.



SEZEN MALİK ABUY

HUKUK MÜŞAVİRLİĞİ

HUKUK MÜŞAVİRLİĞİ İÇMALI

MEMUR PERSONEL		
Hukuk Müşaviri	1	1
KIRKLARELİ İL ÖZEL İDARESİ PERSONEL A.Ş. İŞÇİ PERSONELİ		
Büro İşçisi	1	1
GENEL TOPLAM		2

ADLİ DAVA DOSYALARI

22.05.2018 tarihine kadar İdaremize karşı 2 adli dava 2 idari dava açılmıştır. 1 dava da idaremizce açılmıştır.

İDARİ DAVALAR

İdare Mahkemeleri nezdinde 7 adet derdest dosyamız mevcuttur. 2018 yılında iki adet dava açılmıştır. Biri İl Genel Meclisi üyelerinin OSB Müteşebbis Heyet Üyelerinin İl Valisi tarafından atanması hakkındaki iptal talebi üzerine idarece verilen cevabi işleme karşı açılmış olan davadır. Bu davada cevabi işlemin yürütülmesinin durdurulmasına karar verilmiştir.

İCRA TAKİPLERİ

İdaremizin kira alacakları ve lehe hükmedilen vekalet ücretleri hakkında Kırklareli İcra Müdürlüğünde açılmış olan icra dosyalarının takibine devam edilmekte, borçluların mal varlığı araştırılıp paraya çevrilmesine çalışılmaktadır. 2017 yılında icra dosyaları kapsamında 81.609,88-TL tahsilat gerçekleştirilmiştir.

2018 yılı başında 16 adet kamulaştırmasız el atmadan kaynaklanan tazminat davamız aleyhe sonuçlandığından tazminat ödemelerinden bazıları henüz yılın başında gerçekleştirilmiştir. Birimimize ayrılan 400,000.00-TL ödenek kullanılmış olup 400,000,00-TL ek ödenek verilmiştir. Hali hazırda 262.789,24-TL ödeneğimiz mevcuttur. Birimimizce dava ve icra takiplerinin yanında idaremiz birimlerinden hukuki görüş istenmesi üzerine gerekli çalışmalar yapılarak görüş oluşturulmakta ve idarenin işlemlerinin hukuka uygun olmasına katkı verilmesi gayreti içinde olunmaktadır.